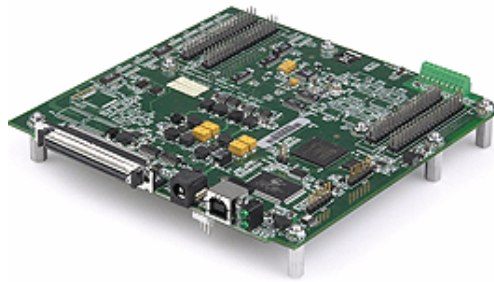


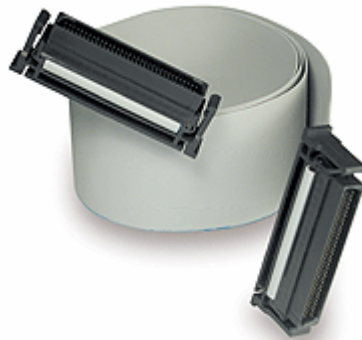
**USB-2527**



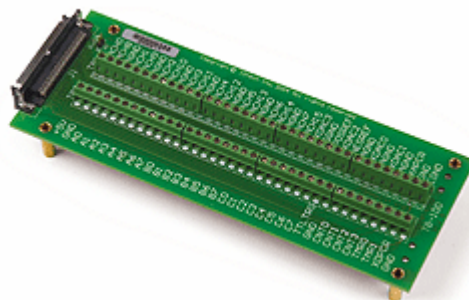
**Fuente de 9V (PS-9V1AEPS-2500)**



**Cable, 3 pies de largo (CA-68-3R)**



**Bloque de tornillos (TB-100)**



**Accesorio para montaje en rack de 19 pulgadas  
Para accesorio TB-100. (RM-TB-100)**



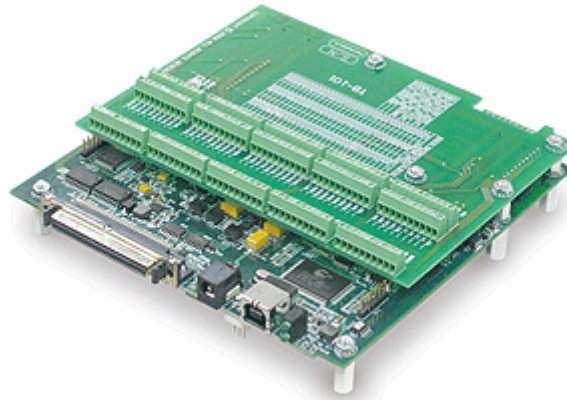
**Cable blindado, 3 pies de largo (CA-68-3S)**



**Cable blindado, 6 pies de largo (CA-68-6S)**



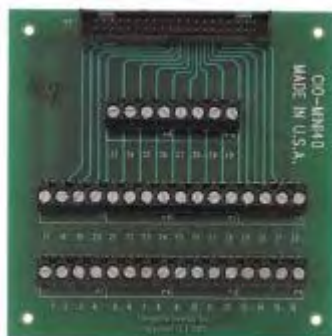
**Tablilla con terminales a tornillo, Encaja directamente en todas las tarjetas USB-2500 (TB-101)**



**Cable de 40 pines con conector hembra en ambos lados, disponible en 1, 2, 3, 4, 5, 10, 15, 25 y 50 pies de largo. (C40FF-#)  
“#” → pies de largo.**



**Accesorio universal de 40 pines con terminales a tornillo (CIO-MINI40)**



## Esquema para la conexión de los accesorios

