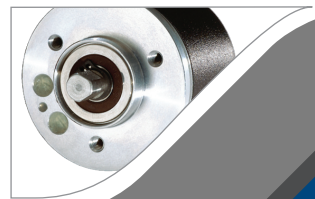




GUÍA DE REFERENCIA RAPIDA DE ENCODER

WWW.ENCODER.COM | 1-800-366-5412

ACCU»»CODER™
by Encoder Products Company



LA VENTAJA DE ACCU-CODER™

HISTORIA DE NUESTRA EMPRESA

Encoder Products Company, Inc (EPC) es líder en el diseño y fabricante mundial de dispositivos de detección de movimiento. Fundado en 1969 por William Watt; EPC inició sus operaciones con una pequeña línea de encoders personalizados. Ahora, casi 50 años después, los populares Accu-Coders™ de EPC son reconocidos por su calidad excepcional. Nuestra filosofía central es que cada cliente merece productos de calidad, magnifico servicio al cliente y el soporte de expertos.

ALIANZA DE NEGOCIOS

La promoción de alianzas comerciales a largo plazo con el cliente satisfecho es lo que mejor hacemos , y es el corazón de nuestra misión. Nos orgullesemos de ofrecer un magnifico servicio al cliente y suministrar encoders de función precisa, fiable y sin problemas. Escuchar las necesidades del cliente, y diseñar productos que proporcionen soluciones para usted es, clave de nuestro éxito.

EQUIPO DE DISEÑO INNOVADOR

En EPC nos concentramos en los encoders, y hemos sido responsables por muchos "primeros" en la innovación de encoders:

- ✓ Primero en diseñar el encoder estilo cubo, ahora es un estándar de la industria.
- ✓ Primero en resolver los crecientes problemas de instalación de montaje, proporcionando sistemas flexibles de montaje.
- ✓ Primero en incluir la tecnología Opto-ASIC, que virtualmente elimina error de conteos mediante la eliminación de ruido eléctrico, y mejora de la calidad de la señal.
- ✓ Primero en proporcionar encoders que operan a 120° C.
- ✓ Primero en ofrecer 6000 ciclos por revolución en un encoder de 1.5" de diámetro.
- ✓ Primero en ofrecer una garantía estándar de 3 años, lo que demuestra que estamos orgullosos de la fiabilidad de cada uno de nuestros productos.

RESOLVIENDO PROBLEMAS

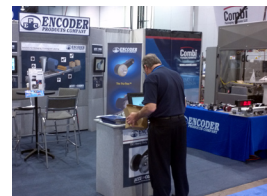
En EPC, creemos que los proveedores de encoders deben resolver problemas, no causarlos. Durante casi 50 años, hemos resuelto problemas de encoders con diseños personalizados, una entrega más rápida y productos confiables.

LOS ENCODERS PERSONALIZADOS SON NUESTRA ESPECIALIDAD

A través de los años de experiencia, entendemos que cada entorno industrial es diferente; usted necesita un encoder que se adapte a su situación específica. Este último término significa no tener que conformarse con las especificaciones o configuraciones de alguien mas, sino tener su propia unidad con diseño personalizado. Muchos de nuestros clientes han llegado a depender de nosotros por esta especialidad. Nosotros podemos diseñar y entregar nuestros encoders personalizados más rápido que la mayoría de los proveedores de productos estándar - a menudo enviando su encoder de 2 a 6 días. Algunos modelos pueden incluso ser enviado durante la noche.

ISO 9001 SISTEMAS DE CALIDAD

En EPC la calidad se diseña en cada uno de nuestros productos. Antes de que el producto se ofrezca para venta, cada modelo de Accu-Coder™ ha sido desarrollado y probado completamente contra los estándares de calidad más exigentes de EPC. Sin embargo, el control de calidad no se detiene en el diseño; durante el proceso de fabricación, cada Accu-Coder™ es sometido a una serie de rigurosas pruebas de de control de calidad para asegurar que usted está recibiendo el mejor encoder disponible. Nuestro exitoso sistema de calidad es auditado a los requisitos de la norma ISO 9001:2008, un estándar reconocido internacionalmente por la calidad integral de los sistemas. Debido a que le prestamos atención al los detalles, nuestra marca Accu-Coder™ es conocida en la industria por la calidad y fiabilidad.



ENCODERS INCREMENTALES ORIFICIO PASANTE Y MONTAJE EN MOTOR

MODELO 15T/H

Ø1.5"



- Alto rendimiento, económico
- Perfil reducido - 1.0" (25.4 mm) de alto y 1.5" (38 mm) de diámetro
- Resoluciones hasta 10,000 CPR
- Simple e innovador sistema de montaje flexible
- Diámetros de orificios hasta 0.375" o 10 mm
- Hasta 12 polos de conmutación disponibles
- Temperaturas de operación: -40° ~ 120° C
- Protección hasta IP64

MODELO 755A

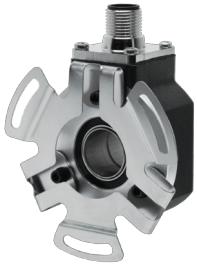
Ø1.5"



- Tamaño miniatura (1.5" diámetro)
- Resoluciones hasta 30,000 CPR
- Diámetros de orificios hasta 0.750" o 14 mm
- Frecuencias hasta 1 MHz
- Soporte de montaje flexible
- Temperaturas de operación: -40° ~ 100° C

MODELO 260

Ø2.0"



- Perfil reducido - 1.19"
- Resoluciones hasta 10,000 CPR
- Diámetros de orificios hasta 0.625" o 15 mm
- Orificio hueco o orificio pasante
- Temperaturas de operación: -40° ~ 120° C
- Hasta 12 polos de conmutación
- Incorpora la tecnología de Opto-ASIC
- Certificación CE disponible
- Simple e innovador sistema de montaje flexible
- Protección hasta IP64

MODELO 121

Ø2.1"



- Montaje auto-alineación patentado
- Resoluciones hasta 2500 CPR
- Diámetros de orificios a 0.625" o 15 mm
- Hasta 12 polos de conmutación disponibles
- Temperaturas de operación: 0° ~ 100° C
- Incluye Protección IP50 para polvo

MODELO 225A/Q

Ø2.25"



- Disponible canal único y de cuadratura
- Lazo económico de tacómetro/motor
- Diámetros de orificios hasta 0.875" o 22 mm
- Variedad de opciones de conectores
- Disponible con soporte de montaje flexible

MODELO 25T/H

Ø2.5"



- Una solución de sustitución para encoders de 2.0" a 3.5"
- Resoluciones hasta 10,000 CPR
- Diámetros de orificios de 0.250" a 1.125"
- Diámetros de orificios metricos de 6 mm a 28 mm
- Frecuencias hasta 1 MHz
- Variedad de opciones de montajes flexibles
- Encoder Opto-ASIC de 2.5" de perfil reducido (2.0")
- Opción de resistencia de corrosión
- Temperaturas de operación: -20° ~ 105° C
- Protección hasta IP66

MODELO 775

Ø4.3"



- Disponible con una variedad de diámetros de orificios, resoluciones, y tipos de conector
- Diámetros de orificios hasta 1.375"
- Incorpora la tecnología de Opto-ASIC
- Certificación CE disponible
- Instalación fácil sobre el eje
- Opción para temperatura alta 0° ~ 100° C

MODELO 776

Ø4.3"



- Encaja directamente en el eje donde se requiere conocer posición, dirección o velocidad.
- Perfil delgado - solo 1.36" de profundidad
- Diámetros de orificios hasta 1.875"
- Diseño con orificio pasante para fácil montaje
- Incorpora la tecnología de Opto-ASIC
- Opción para temperatura alta 0° ~ 100° C

MODELO 770

Ø6.5"



- Se adapta a motores de NEMA 56C a 184C
- Perfil delgado - 1" de profundidad
- Resoluciones hasta 4096 CPR
- Diámetros de orificios 1.00" o 24 mm
- Incorpora la tecnología de Opto-ASIC
- Larga selección de conectores
- Temperaturas de operación: 0° ~ 100° C

MODELO 771

Ø9.0"



- Estándar doble C-Face
- Se adapta motores de NEMA 182TC a 256TC
- Resoluciones hasta 4096 CPR
- Diámetros de orificios hasta 1.875" o 43 mm
- Incorpora la tecnología de Opto-ASIC
- Temperaturas de operación: 0° ~ 100° C
- Cubierta protectora opcional, proporciona protección IP65

ENCODERS INCREMENTALES CON EJES

MODELO 15S

Ø1.5"



- Variedad de opciones de montaje
- Resoluciones hasta 10,000 CPR
- Hasta 12 polos de conmutación disponibles
- Temperaturas de operación: -40° ~ 120° C
- Protección hasta IP64



Encoder Incremental Modelo 15 en uso en una etiquetadora en línea

MODELO 702

Ø2.0"



- Disponible opción de montaje en motores NEMA
- Resoluciones hasta 30,000 CPR
- Diametros de ejes hasta 0.375" o 10 mm
- 80 lb. de carga máxima radial y axial
- Temperaturas de operación: 0° ~ 100° C
- Protección hasta IP67

MODELO 758

Ø58 MM



- Opción de brida de sujeción o sincrona
- Resoluciones hasta 30,000 CPR
- 80 lb. de carga máxima radial y axial
- Temperaturas de operación: 0° ~ 100° C
- Protección hasta IP67

MODELO 755A

Ø1.5"



- Disponible variedad de servos y montajes de brida
- Resoluciones hasta 30,000 CPR
- Disponible con conectores en línea M12
- Disponible opción de montaje en motores NEMA
- Frecuencias hasta 1 MHz
- Temperaturas de operación: -40° ~ 100° C

MODELO 725

Ø2.5"



- Disponible carcasa industrial aislada flexible
- Resoluciones hasta 30,000 CPR
- Frecuencias hasta 1 MHz
- Temperaturas de operación: 0° ~ 100° C
- Protección hasta IP67

ENCODERS CLÁSICOS DE CUBO - MODELOS 711, 715 & 716

- Los Encoders clásicos de cubo
- Compatible con la mayoría de:
 - ✓ Controladores programables
 - ✓ Contadores electrónicos
 - ✓ Controles de movimiento
 - ✓ Controladores de motor
- Canal simple, cuadratura y pulso temporizado
- Estilo de carcasas versátiles - de estándar a ultra-uso rudo
- Resoluciones hasta 10,000 CPR
- Opción de eje simple o eje doble
- Salida unidireccional o bidireccional
- Diseño de circuito integrado único



Carcasa Industrial (IND12)



Carcasa Uso Rudo (HD12)



Carcasa Ultra-Uso rudo (HD10)

PARA OBTENER INFORMACIÓN COMPLETA DEL PRODUCTO Y DETALLES VISITE WWW.ENCODER.COM

ENCODERS ABSOLUTOS

Mira encoder.com por más información de configuraciones y opciones.

GIROS MULTIPLES

MODELO MA36S

Ø36 MM



- Tamaño estándar de carcasa 36 mm (1.42")
- Encoder absoluto de giros multiples (12 Bit/39 Bit)
- Diametro de eje hasta 0.250" o 6 mm
- Protocolos SSI y CANopen
- Tecnología magnética durable
- Provee nueva tecnología de conteo de vueltas sin engranes ni baterías
- Guarda la posición sin requerir energía externa
- Protección de eje hasta IP65

MODELO MA36H

Ø36 MM



- Tamaño estándar de carcasa 36 mm (1.42")
- Encoder absoluto de giros multiples (14 Bit/39 Bit)
- Diametro de eje hasta 0.250" o 6 mm
- Tecnología magnética durable
- Protocolos SSI y CANopen
- Provee nueva tecnología de conteo de vueltas - sin engranes ni baterías
- Guarda la posición sin requerir energía externa
- Protección hasta IP65

MODELO MA63S

Ø2.5"



- Tamaño estándar de carcasa 25 (2.5" x 2.5")
- Encoder absoluto de giros multiples (14 Bit/39 Bit)
- Tecnología magnética durable - no engranes o baterías
- Diametro de eje hasta 0.375" o 10 mm
- Montaje en servo o brida
- Protocolos SSI y CANopen
- Guarda la posición sin requerir energía externa
- Disponible protección IP67

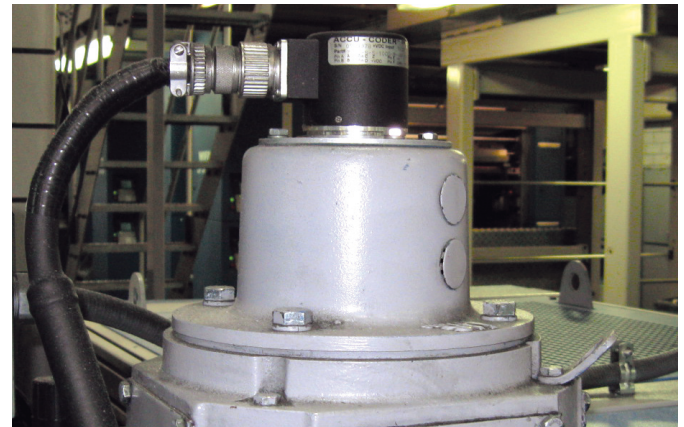
GIRO SIMPLE

MODELO 925

Ø2.5"



- Montaje en brida o servo
- Carcasa industrial
- Carcasa estandar 2.5" giro simple absoluto
- Diametro de eje hasta 0.375" o 10 mm
- Codigos Gray, binario natural, y gray con exceso
- Salida paralela
- Protección hasta IP67



Encoder Incremental con eje Modelo 725 instalado en un motor grande

MODELO 958

Ø58 MM



- Carcasa industrial tamaño europeo de 58mm
- Tamaño de Europa 58 mm
- Diametro de eje hasta 0.375" o 10 mm
- Codigos Gray, binario natural, y gray con exceso
- Opcion de brida de sujeción o sincrona
- Protección hasta IP66

MODELO 960

Ø2.0"



- Encoder absoluto de giro simple de perfil reducido - 1.55"
- Resoluciones hasta 11 Bits
- Diametro de eje hasta 0.375" o 10 mm
- Incorpora la tecnología Opto-ASIC en una carcasa de completamenet de metal
- Variedad de opciones de montajes flexibles
- Protección hasta IP50

Ø36 MM

MODELO SA36H

Ø36 MM



- Montaje flexible que elimina acoplamientos y es ideal para motores y ejes
- Tamaño estándar de carcasa 36mm (1.42")
- Hasta 14 Bits de resolución de giro simple
- Diametro de orificio hasta 0.250" o 6 mm
- Protocolos SSI y CANopen
- Tecnología magnética durable
- Protección hasta IP65

MODELO SA36S



- Tamaño estándar de carcasa 36mm (1.42")
- Volviendo uno absoluto
- Hasta 14 Bits de resolución de giro simple
- Diametro de orificio hasta 0.250" o 6 mm
- Tecnología magnética durable
- Protocolos SSI y CANopen
- Protección hasta IP65

ENCODERS DE ACERO INOXIDABLE

MODELO 802S

Ø2.0"



- Tamaño Industrial estándar 20 (2" diámetro)
- Montaje en brida y servo
- Resoluciones hasta 30,000 CPR
- 80 lb. de carga máxima radial y axial
- Protección hasta IP67
- Opción de temperatura de operación: 0° ~ 100°C

MODELO 858S

Ø58 MM



- Tamaño Industrial estándar 58 (58mm diámetro)
- Resoluciones hasta 30,000 CPR
- 80 lb. de carga máxima radial y axial
- Opción de temperatura de operación: -40°~100°C
- Protección hasta IP67

MODELO 865T

Ø6.5"



- Encoder de orificio pasante para motores C-Face
- Se adapta a motores desde NEMA 56C hasta 184C (4.5" AK)
- Perfil delgado - 1.00" de profundidad
- Incorpora tecnología Opto-ASIC
- Resoluciones hasta 4096 CPR
- Opción de temperatura de operación: 0° ~ 100° C

SOLUCIONES DE ENCODERS LINEALES

MODELO TR1



- Encoder y rueda de medición integrada en una unidad compacta
- Brazo de torsión con resorte para ajuste rápido de la tensión del disco
- Instalación fácil verticalmente, horizontalmente o al revés
- Funciona en varios materiales y velocidades hasta 3000 pies por minuto (914m/minuto)
- Opción de temperatura de operación: -40°~100°C
- Protección hasta IP66

MODELO TR2



- Encoder con engranaje de cremallera y piñón en una unidad compacta
- Instalación fácil verticalmente, horizontalmente o al revés
- Funciona con velocidades hasta 400 pies por minutos (120m/minuto)
- Brazo de torsión con resorte elimina el uso de engranes de reacción
- Opción de temperatura de operación: -40°~100°C
- Protección hasta IP66

MODELO TR3



- Encoder uso rudo y rueda de medición integrada
- Brazo de torsión con resorte para ajuste rápido de la tensión del disco
- Instalación fácil verticalmente, horizontalmente o al revés
- Funciona en varios materiales y velocidades hasta 3000 pies por minuto (914m/minuto)
- Funciona hasta 900 metros por minutos
- Opción de temperatura de operación: -40°~100°C
- Protección hasta IP66

MODELO LCE



- Solución económica lineal
- Resoluciones de 2 - 500 ciclos por pulgadas
- Protección hasta IP65
- Medición del cable de 0" a 50"

MÓDULOS ENCODER

MODELO 30M

Ø30 MM

- Módulo encoder incremental magnético
- Tamaño compacto 30 mm (1")
- Disponible con conector Molex de 8 pines, Molex de 16 pines, o M12
- Espacio de aire grande y tolerancia a la desalineación
- Opción de voltaje de alimentación de 5 VDC y 5 ~ 28 VDC
- Resoluciones hasta 1024 CPR (4096 PPR con cuadratura)
- Opcional 2, 4 o 8 polos de conmutación
- Protección hasta IP69K
- Temperaturas de operación: -40° ~ 120° C
- Fácil alineación e instalación
- Detección magnética avanzada y tecnología de procesamiento de señales
- Configurable para muchos usos industriales, comerciales, y aplicaciones de retroalimentación



30M 8 Pin Molex



30M 16 Pin Molex



30M 8Pin M12

PARA INFORMACIÓN COMPLETA DE PRODUCTOS Y DETALLES VISITE WWW.ENCODER.COM

TABLA DE REFERENCIA CRUZADA

En la tabla a continuación, se hace referencia a modelos de encoder por Número de Modelo para obtener más información, por favor de mirar cada modelo para obtener más información.

	Incremental hueco u orificio pasante	Incremental con eje	Absoluto hueco u orificio pasante	Absoluto con eje	Lineal	Incremental magnetico	Acero inoxidable
Opción de baja temperatura ($\leq -20^{\circ}\text{C}$)	15T/H, 755A, 260, 25T/H	15S, 755A, 702, 725, 758, TR1, TR2, TR3	MA36H, SA36H	MA63S	TR1, TR2, TR3	30M	802S, 858S
Opción de alta temperatura ($\geq 100^{\circ}\text{C}$)	15T/H, 755A, 260, 121, 775, 776, 770, 771	15S, 755A, 702, 725, 758, Cubos			TR1, TR2, TR3	30M	802S, 858S, 865T
Uso rudo*	702, 770, 771	702, 725, 758, Cubos		925, 958, MA63S	TR3, LCE		802S, 858S, 865T
Uso severo**	25T/H			925, 958, MA63S	TR3	30M	802S, 858S, 865T
$\geq 10,000$ CPR	15T/H, 755A, 260, 25T/H	15S, 755A, 702, 725, 758, Cubos			TR1, TR2, TR3		802S, 858S
\geq Sello IP67		702, 725, 758		MA63S	TR3	30M	802S
$\geq 1''$ de diámetro del orificio	25T/H, 775, 776, 770, 771						865T
Perfil delgado $\leq 1.5''$	15T/H, 260, 776, 770, 775					30M	865T
Opción de montaje NEMA C-Face	25T, 260, 770, 771						865T
Rueda de medición integrada					TR1, TR2, TR3		
Giro simple			960, SA36H	925, 958, SA36S			
Giro multiple			MA36H	MA36S, MA63S			

*Los encoders de uso rudo ofrecen diversas opciones que les permiten operar en condiciones industriales de alto rendimiento. Estas opciones incluyen: carcasa de gran potencia; altas y/o bajas temperaturas; rodamiento de alta resistencia, para manejar cargas más pesadas.

**Los encoders de uso severo pueden tolerar ambientes cáusticos. Estas opciones incluyen: opciones de alta y/o baja temperatura; características y opciones de resistencia a la corrosión y mayores opciones de protección IP.

UBICACIONES DE FABRICACIÓN A NIVEL MUNDIAL

Sede Mundial

División de las Americas

Encoder Products Company
464276 Highway 95
PO Box 249
Sagle, Idaho 83860
USA

Phone: 800.366.5412

208.263.8541

Fax: 208.263.0541

Email: sales@encoder.com

Web: www.encoder.com

División de Europa

British Encoder Products Company
Whitegate Industrial Estate, Unit 33
Wrexham, Clwyd
Wales LL138UG
United Kingdom

Phone: +44.1978.262100

Fax: +44.1978.262101

Email: sales@encoder.co.uk

Web: www.encoder.co.uk

División de Asia

Zhuhai Precision Encoder Co., LTD
RM. 308C, 3/F
Zhongdian Building
No. 1082 JiuZhou Ave.
Ji Da District, Zhuhai City
Guangdong Province, PRC

Phone: +86.756.3363470

Fax: +86.756.3363573

Email: EPC-Asia@163.com

Web: www.asiaencoder.com

