

# PINZAS PARALELAS

## TAMAÑO CONSTRUCTIVO GPP5010

### ESPECIFICACIONES DEL PRODUCTO

1

Pinzas

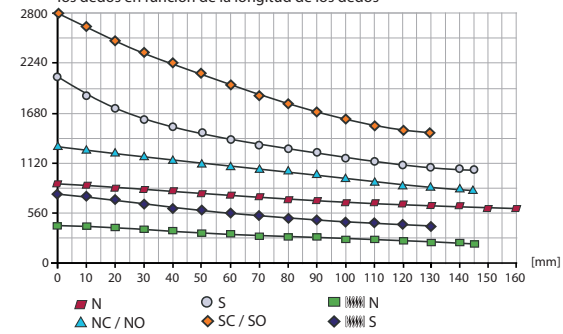
Tamaño constructivo GPP5010 / Pinzas paralelas / neumáticas /

-00-A / -20-A / -21-A / -24-A

Guía acero/acero

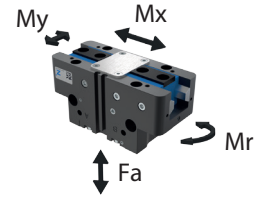
#### Gráfico de fuerzas

Muestra la suma aritmética de las fuerzas individuales que se producen en los dedos en función de la longitud de los dedos



#### Fuerzas y momentos

Muestra fuerzas y pares estáticos que pueden influir adicionalmente en la fuerza de agarre.



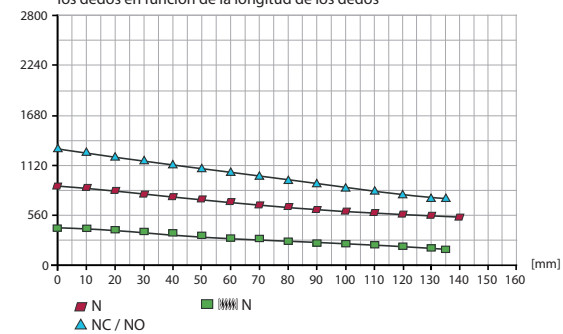
Mr [Nm]	75
Mx [Nm]	125
My [Nm]	95
Fa [N]	2700

-AL-A

Guía acero/aluminio

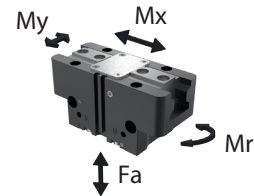
#### Gráfico de fuerzas

Muestra la suma aritmética de las fuerzas individuales que se producen en los dedos en función de la longitud de los dedos



#### Fuerzas y momentos

Muestra fuerzas y pares estáticos que pueden influir adicionalmente en la fuerza de agarre.



Mr [Nm]	75
Mx [Nm]	115
My [Nm]	90
Fa [N]	2500

### VARIANTES

-00-A / -20-A

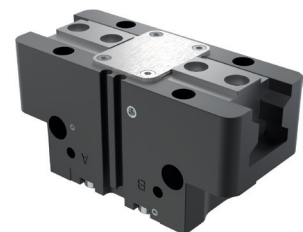
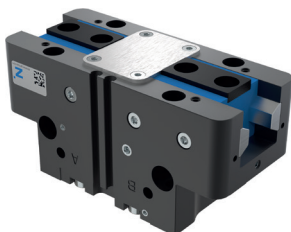
Guía acero/acero

-21-A / -24-A

Guía acero/acero

-AL-A

Guía acero/aluminio



## DATOS TÉCNICOS

	Datos técnicos					
Referencia	GPP5010N-00-A	GPP5010NC-00-A	GPP5010NO-00-A	GPP5010S-00-A	GPP5010SC-00-A	GPP5010SO-00-A
Carrera por mordaza [mm]	10	10	10	5	5	5
Fuerza de agarre al cerrar [N]	885	1260		1940	2750	
Fuerza de agarre al abrir [N]	945		1320	2080		2890
Fuerza de agarre mín. asegurada mediante muelles [N]		375	375		810	810
Tiempo de cierre [s]	0.06	0.05	0.08	0.06	0.05	0.08
Tiempo de apertura [s]	0.06	0.08	0.05	0.06	0.08	0.05
Masa admisible por mordaza máx. [kg]	1.3	1.3	1.3	1.3	1.3	1.3
Longitud de los dedos máx. [mm]	160	145	145	145	130	130
Precisión de repetición +/- [mm]	0.01	0.01	0.01	0.01	0.01	0.01
Presión de servicio mín. [bar]	3	4	4	3	4	4
Presión de servicio máx. [bar]	8	7	7	8	7	7
Presión de servicio nominal [bar]	6	6	6	6	6	6
Temperatura de servicio [°C]	-10 ... +90	-10 ... +90	-10 ... +90	-10 ... +90	-10 ... +90	-10 ... +90
Volumen de cilindro por ciclo [cm <sup>3</sup> ]	44	92	92	44	92	92
Protección según IEC 60529	IP64	IP64	IP64	IP64	IP64	IP64
Protegido contra corrosión	Sí	Sí	Sí	Sí	Sí	Sí
Peso [kg]	0.87	1.09	1.09	0.87	1.09	1.09

	Datos técnicos - Versión temperatura elevada					
Referencia	GPP5010N-20-A	GPP5010NC-20-A	GPP5010NO-20-A	GPP5010S-20-A	GPP5010SC-20-A	GPP5010SO-20-A
Temperatura de servicio [°C]	-10 ... +130	-10 ... +130	-10 ... +130	-10 ... +130	-10 ... +130	-10 ... +130

	Datos técnicos - Versión protector					
Referencia	GPP5010N-21-A	GPP5010NC-21-A	GPP5010NO-21-A	GPP5010S-21-A	GPP5010SC-21-A	GPP5010SO-21-A
Protección según IEC 60529	IP67*	IP67*	IP67*	IP67*	IP67*	IP67*
Peso [kg]	1.09	1.31	1.31	1.09	1.31	1.31

	Datos técnicos - Versión temperatura elevada protector					
Referencia	GPP5010N-24-A	GPP5010NC-24-A	GPP5010NO-24-A	GPP5010S-24-A	GPP5010SC-24-A	GPP5010SO-24-A
Temperatura de servicio [°C]	-10 ... +130	-10 ... +130	-10 ... +130	-10 ... +130	-10 ... +130	-10 ... +130
Protección según IEC 60529	IP67*	IP67*	IP67*	IP67*	IP67*	IP67*
Peso [kg]	1.09	1.31	1.31	1.09	1.31	1.31

\*con aire presurizado (máx. 0,5 bar)

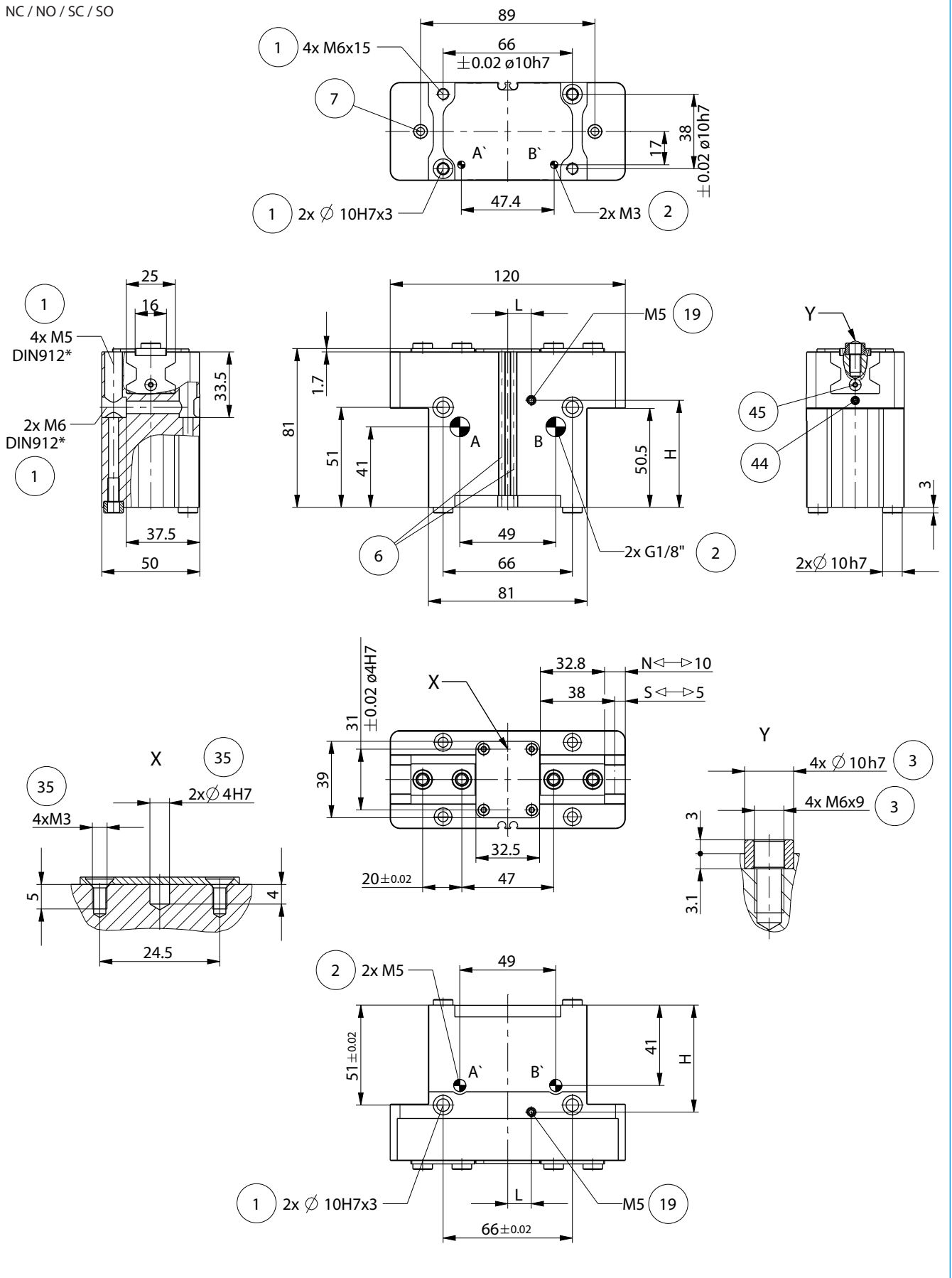
	Datos técnicos		
Referencia	GPP5010N-AL-A	GPP5010NC-AL-A	GPP5010NO-AL-A
Masa admisible por mordaza máx. [kg]	1.1	1.1	1.1
Longitud de los dedos máx. [mm]	140	135	135
Protección según IEC 60529	IP40	IP40	IP40
Protegido contra corrosión	No	No	No
Peso [kg]	0.85	1.09	1.09

# PINZAS PARALELAS

## TAMAÑO CONSTRUCTIVO GPP5010

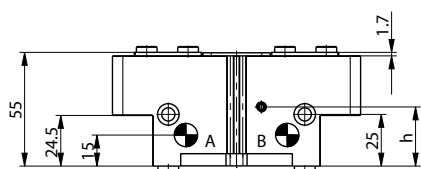
### DIBUJOS TÉCNICOS

NC / NO / SC / SO

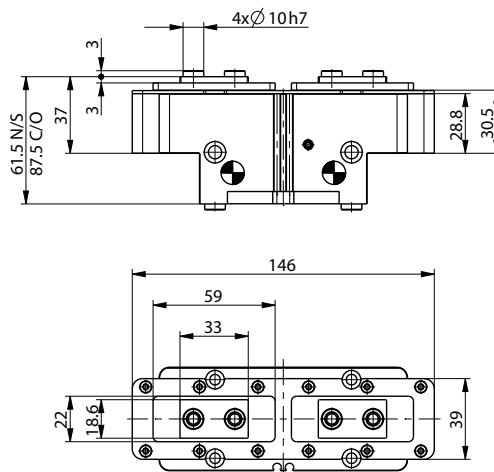


## DIBUJOS TÉCNICOS

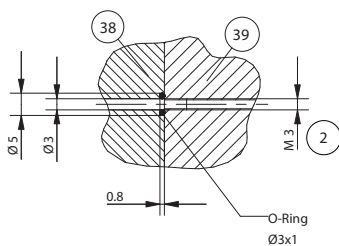
N/S



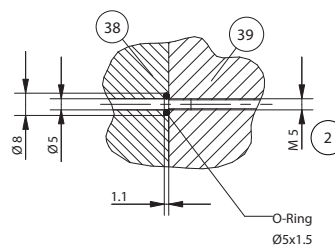
Versión con protector



Toma de aire directa sin tubos M3



Toma de aire directa sin tubos M5



1 Fijación pinza

2 Abastecimiento de energía

3 Sujeción dedo

6 Ranura para detectores magnéticos

7 Soporte de detector (no en la variante -AL-A)

bu Posibilidad de conexión de aire presurizado (máx. 0,5 bar)

dp Opción de fijación de apoyos específicos del cliente

dt Adaptador

du Pinza

ep Fijación del sensor (no en la variante -AL-A)

eq Ajuste del activador de detección (no en la variante -AL-A)

A Conexión de aire (cerrar)

B Conexión de aire (abrir)

K Conexión de aire alternativa (cerrar)

L Conexión de aire alternativa (abrir)

Referencia	Posición bu Posibilidad de conexión del aire de bloqueo	
	-00-A / -20-A / -21-A / -24-A	-AL-A
H [mm]	54.6	68.8
L [mm]	12	10
h [mm]	28.6	42.8



# PINZAS PARALELAS

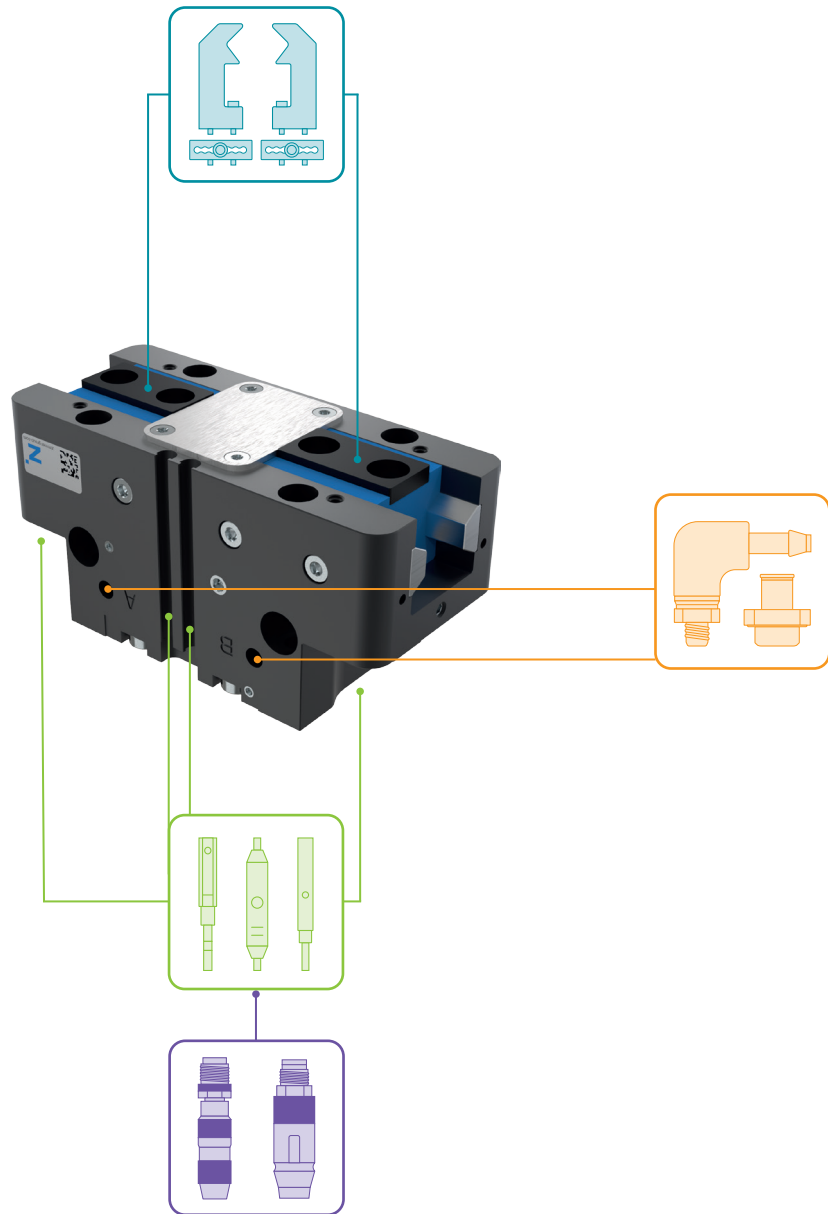
## TAMAÑO CONSTRUCTIVO GPP5010

### ACCESORIOS

1

Pinzas

Tamaño constructivo GPP5010 / Pinzas paralelas / neumáticas /



### INCLUIDO EN EL SUMINISTRO



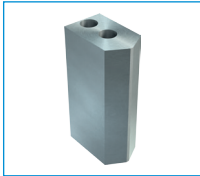
6 [pieza]  
Anillo de centrado

018187

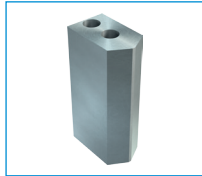
## ☒ ACCESORIOS RECOMENDADOS



### COMPONENTES DE AGARRE



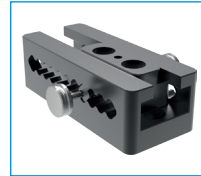
**UB5010AL**  
Dedo universal de aluminio



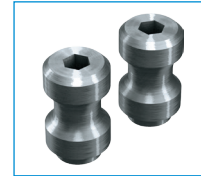
**UB5010ST**  
Dedo universal de acero



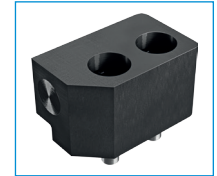
**EB5010AL**  
Mordaza de ajuste de aluminio



**EB5010ST**  
Mordaza de ajuste de acero



**WB5010L**  
Juego de partes sueltas para cambio rápido de dedos



**WB5010F**  
Parte fija para cambio rápido de dedos



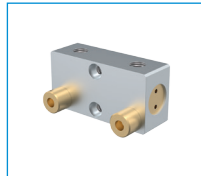
### ABASTECIMIENTO DE ENERGÍA



**WV1-8X6**  
Racores angulares



**DSV1-8**  
Válvula de alivio de presión



**DSV1-8E**  
Válvula de alivio de pressão com escape rápido



### SEÑAL



**NJ4-E2SK-01**  
Detector inductivo cable 0,3 m - Conector M8



**MFS01-S-KHC-P1-PNP**  
Detector magnético angular, cable 0,3m - con conector M8



**MFS02-S-KHC-P1-PNP**  
Detector magnético recto, cable 0,3 m - con conector M8



**MFS01-S-KHC-P2-PNP**  
Detector magnético de 2 posiciones, cable 0,3 m - con conector M8

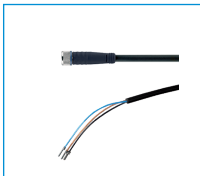


**MFS02-S-KHC-P2-PNP**  
Detector magnético de 2 posiciones, cable 0,3 m - con conector M8

\*no en la variante -AL-A



### CONEXIONES/OTROS



**KAG500**  
Cable conector recto, cable 5 m - Hembra M8

# PINZAS PARALELAS

## SERIE GPP5000

### VENTAJAS DE PRODUCTO

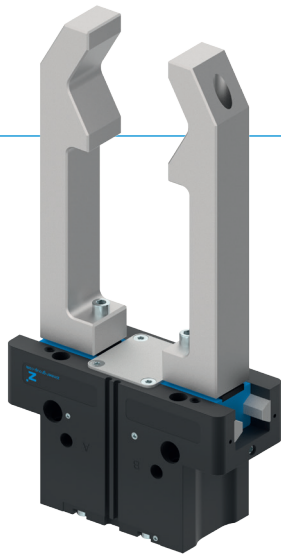
1

Pinzas

Serie GPP5000 / Pinzas paralelas / neumáticas / neumáticas



reddot design award  
winner 2018



#### “La mejor”

**Guía lineal de acero:**  
un concepto de guía superior

La guía acero/acero es sinónimo de precisión constante, robustez y duración con intervalos de mantenimiento de hasta 30 millones de ciclos de agarre. Benefíciense de estas propiedades y aumente de este modo la rentabilidad y la seguridad de proceso de su máquina.

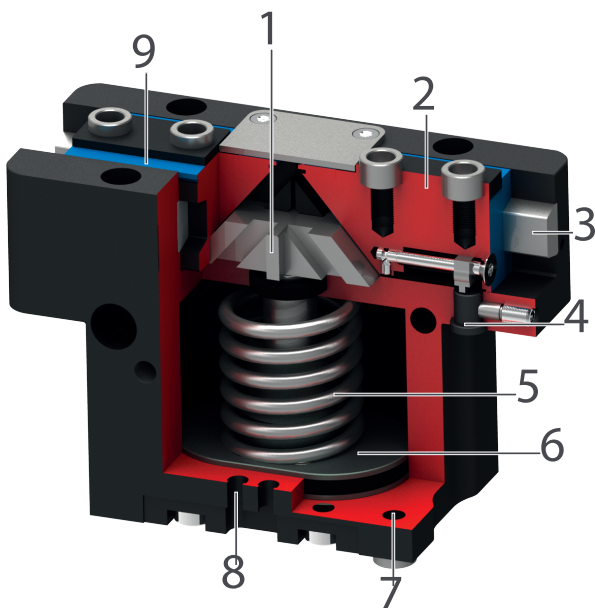
Estanca y protegida contra la corrosión: la pinza universal

Adecuada para prácticamente cualquier condición del entorno, con una guía obturada hasta IP67 y protección anticorrosión de serie podrá utilizar esta pinza de forma universal. Reduzca así la variedad de tipos en su producción y los costes de almacenamiento y proceso que conllevan.

**Guía lineal de aluminio: la alternativa**

Reducida a lo esencial, la variante de guía acero/aluminio le ofrece un rendimiento claramente mejor que otras pinzas similares con paso deslizante de ranura en T, y además está a la par con la mayoría de principios de guía dentados.

### SUS VENTAJAS EN DETALLE



- 1** Transmisión a través de plano inclinado con guía forzada
  - Elevada absorción de fuerzas y momentos mediante guía de apoyo
  - Movimiento sincronizado de las mordazas
- 2** Mordazas
  - Precisión en el montaje de los dedos a través de casquillos de centrado
  - Lubricación permanente mediante depósito de reserva de engrase
- 3** Steel Linear Guide
  - Guiado de acero sobre acero
  - Permite la instalación de dedos extremadamente largos
  - También disponible en la variante acero/aluminio
- 4** Soporte de detector
  - alojamiento para detector inductivo
- 5** Autoretencción integrada
  - Muelle instalado en el cilindro para autoretencción
- 6** Accionamiento
  - Cilindro neumático de doble efecto
- 7** Fijación y posicionamiento
  - Alternativamente, en varios lados de la pinza para un montaje individual
  - Versión neumática y eléctrica idéntica, menos la cota de altura
- 8** Ranura para detectores magnéticos
  - fijación y posicionamiento de los detectores magnéticos
- 9** Retén labial doble
  - IP64 y hasta IP67 (con aire presurizado) en la versión con protector
  - Evita el escape de grasa y por lo tanto ofrece una vida útil más elevada



## CARACTERÍSTICAS DE LA SERIE

Tamaño constructivo		Variantes				
GPP50XX		-00	-20	-21	-24	-AL
	Carrera larga	●	●	●	●	●
	Carrera larga / Autoretenición en el cierre por muelle	●	●	●	●	●
	Carrera larga / Autoretenición en la apertura por muelle	●	●	●	●	●
	Fuerza elevada	●	●	●	●	
	Fuerza elevada / Autoretenición en el cierre por muelle	●	●	●	●	
	Fuerza elevada / Autoretenición en la apertura por muelle	●	●	●	●	
	Guía acero/acero	●	●	●	●	
	Guía acero/aluminio					●
	15 mill. de ciclos exento de mantenimiento (máx.)					●
	30 mill. de ciclos exento de mantenimiento (máx.)	●	●	●	●	
	Sensor inductivo	●	●	●	●	
	Detector magnético	●	●	●	●	●
	Protegido contra corrosión	●	●	●	●	
	Posibilidad de aire presurizado	●	●	●	●	●
	Resistente a la temperatura		●		●	
	IP40					●
	IP64	●	●			
	IP67*			●	●	

\*con aire presurizado (máx. 0,5 bar)

## DATOS TÉCNICOS

Tamaño constructivo	Carrera por mordaza [mm]	Fuerza de agarre [N]	Peso [kg]	Clase IP
GPP5003	2,5	140 - 205	0,08 - 0,12	IP40 / IP64 / IP67*
GPP5004	2 - 4	200 - 630	0,15 - 0,3	IP40 / IP64 / IP67*
GPP5006	3 - 6	330 - 1080	0,28 - 0,44	IP40 / IP64 / IP67*
GPP5008	4 - 8	520 - 1670	0,53 - 0,76	IP40 / IP64 / IP67*
GPP5010	5 - 10	885 - 2890	0,85 - 1,31	IP40 / IP64 / IP67*
GPP5013	6 - 13	1410 - 4400	1,5 - 2,26	IP64 / IP67*
GPP5016	8 - 16	2090 - 6600	2,9 - 4,4	IP64 / IP67*
GPP5025	14 - 25	3280 - 9130	6,1 - 8,75	IP64 / IP67*
GPP5030	17 - 30	5000 - 13550	9,2 - 13,7	IP64 / IP67*
GPP5035	20 - 35	6100 - 15900	15,8 - 23,3	IP64 / IP67*
GPP5045	26 - 45	10200 - 26950	33 - 50	IP64 / IP67*

\*con aire presurizado (máx. 0,5 bar)