

# PINZAS PARALELAS

## TAMAÑO CONSTRUCTIVO GPP5035

### ESPECIFICACIONES DEL PRODUCTO

1

Pinzas

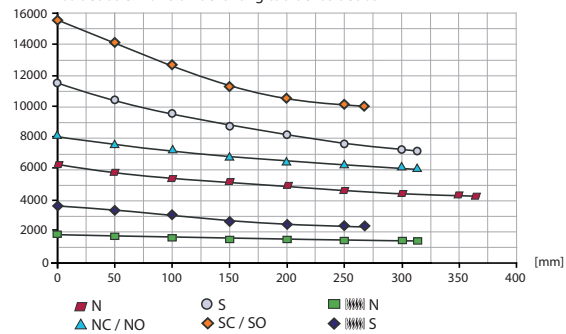
Tamaño constructivo GPP5035 / Pinzas paralelas / neumáticas /

-00-A / -20-A / -21-A / -24-A

Guía acero/acero

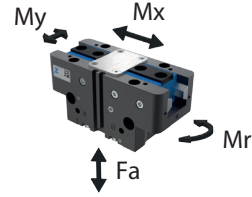
#### Gráfico de fuerzas

Muestra la suma aritmética de las fuerzas individuales que se producen en los dedos en función de la longitud de los dedos



#### Fuerzas y momentos

Muestra fuerzas y pares estáticos que pueden influir adicionalmente en la fuerza de agarre.



Mr [Nm]	260
Mx [Nm]	430
My [Nm]	450
Fa [N]	10400

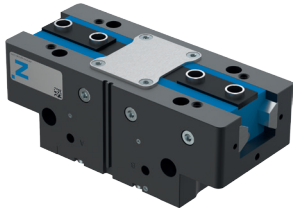
### VARIANTES

-00-A / -20-A

Guía acero/acero

-21-A / -24-A

Guía acero/acero



## DATOS TÉCNICOS

	Datos técnicos					
Referencia	GPP5035N-00-A	GPP5035NC-00-A	GPP5035NO-00-A	GPP5035S-00-A	GPP5035SC-00-A	GPP5035SO-00-A
Carrera por mordaza [mm]	35	35	35	20	20	20
Fuerza de agarre al cerrar [N]	6100	8000		11700	15500	
Fuerza de agarre al abrir [N]	6300		8200	12100		15900
Fuerza de agarre mín. asegurada mediante muelles [N]		1900	1900		3700	3700
Tiempo de cierre [s]	0.5	0.4	0.7	0.5	0.4	0.7
Tiempo de apertura [s]	0.5	0.7	0.4	0.5	0.7	0.4
Masa admisible por mordaza máx. [kg]	12.5	12.5	12.5	12.5	12.5	12.5
Longitud de los dedos máx. [mm]	365	315	315	315	260	260
Precisión de repetición +/- [mm]	0.05	0.05	0.05	0.05	0.05	0.05
Presión de servicio mín. [bar]	3	4	4	3	4	4
Presión de servicio máx. [bar]	8	6.5	6.5	8	6.5	6.5
Presión de servicio nominal [bar]	6	6	6	6	6	6
Temperatura de servicio [°C]	-10 ... +90	-10 ... +90	-10 ... +90	-10 ... +90	-10 ... +90	-10 ... +90
Volumen de cilindro por ciclo [cm <sup>3</sup> ]	1185	2075	2075	1185	2075	2075
Protección según IEC 60529	IP64	IP64	IP64	IP64	IP64	IP64
Protegido contra corrosión	Sí	Sí	Sí	Sí	Sí	Sí
Peso [kg]	15.8	18.6	18.6	16.1	18.9	18.9

	Datos técnicos - Versión temperatura elevada					
Referencia	GPP5035N-20-A	GPP5035NC-20-A	GPP5035NO-20-A	GPP5035S-20-A	GPP5035SC-20-A	GPP5035SO-20-A
Temperatura de servicio [°C]	-10 ... +130	-10 ... +130	-10 ... +130	-10 ... +130	-10 ... +130	-10 ... +130

	Datos técnicos - Versión protector					
Referencia	GPP5035N-21-A	GPP5035NC-21-A	GPP5035NO-21-A	GPP5035S-21-A	GPP5035SC-21-A	GPP5035SO-21-A
Protección según IEC 60529	IP67*	IP67*	IP67*	IP67*	IP67*	IP67*
Peso [kg]	20.2	23	23	20.5	23.3	23.3

	Datos técnicos - Versión temperatura elevada protector					
Referencia	GPP5035N-24-A	GPP5035NC-24-A	GPP5035NO-24-A	GPP5035S-24-A	GPP5035SC-24-A	GPP5035SO-24-A
Temperatura de servicio [°C]	-10 ... +130	-10 ... +130	-10 ... +130	-10 ... +130	-10 ... +130	-10 ... +130
Protección según IEC 60529	IP67*	IP67*	IP67*	IP67*	IP67*	IP67*
Peso [kg]	20.2	23	23	20.5	23.3	23.3

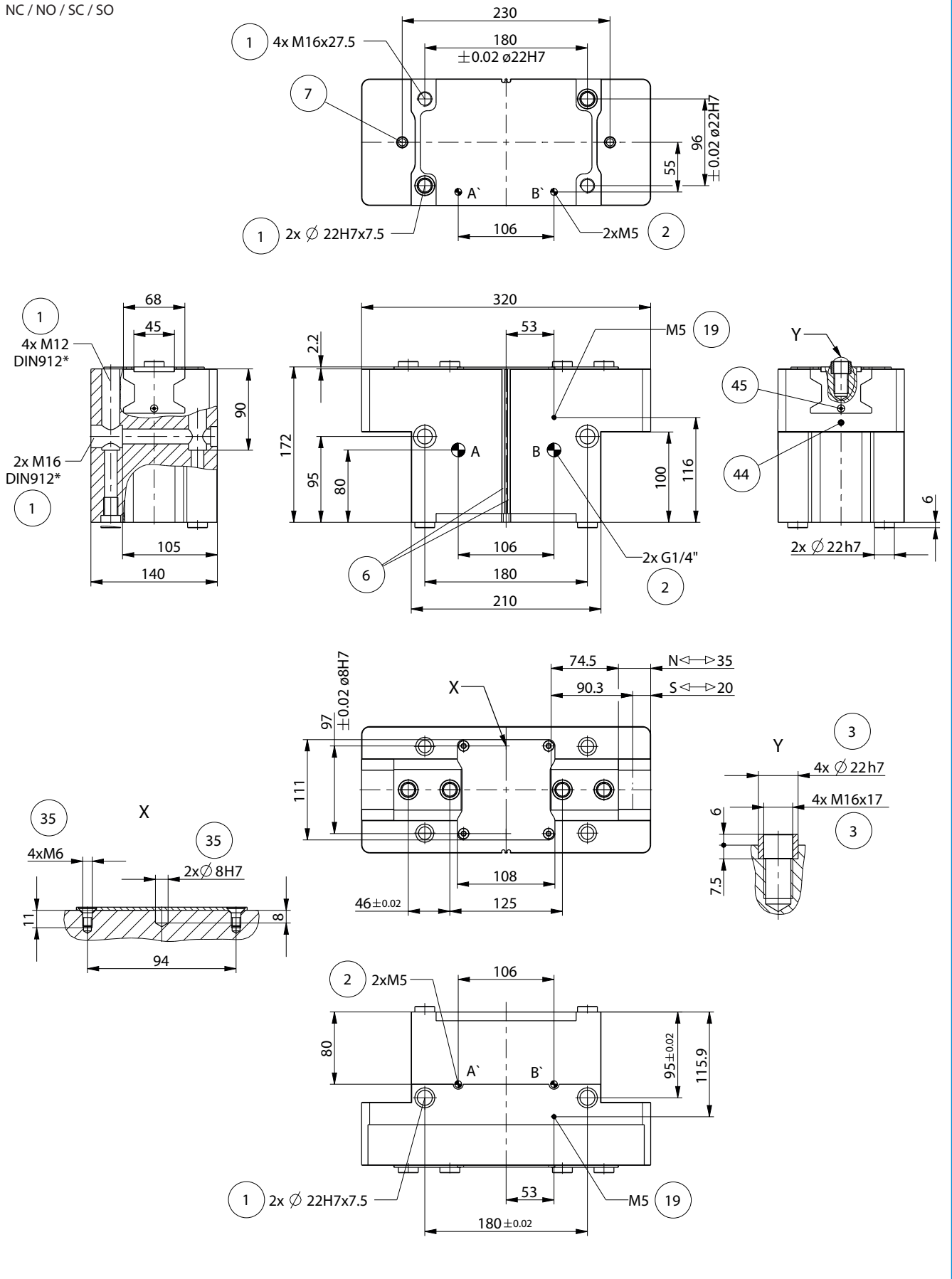
\*con aire presurizado (máx. 0,5 bar)

# PINZAS PARALELAS

## TAMAÑO CONSTRUCTIVO GPP5035

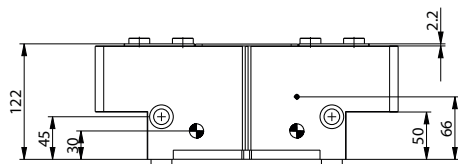
### DIBUJOS TÉCNICOS

NC / NO / SC / SO

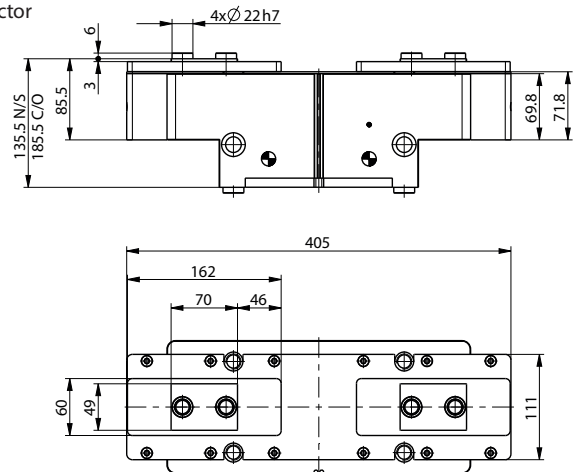


## DIBUJOS TÉCNICOS

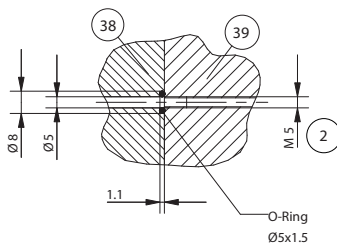
N/S



Versión con protector



Toma de aire directa sin tubos M5



- 1 Fijación pinza
- 2 Abastecimiento de energía
- 3 Sujeción dedo
- 6 Ranura para detectores magnéticos
- 7 Soporte de detector
- bu Posibilidad de conexión de aire presurizado (máx. 0,5 bar)
- do Opción de fijación de apoyos específicos del cliente
- dt Adaptador

- du Pinza
- ep Fijación del sensor
- eq Ajuste del activador de detección
- A Conexión de aire (cerrar)
- B Conexión de aire (abrir)
- K Conexión de aire alternativa (cerrar)
- L Conexión de aire alternativa (abrir)



# PINZAS PARALELAS

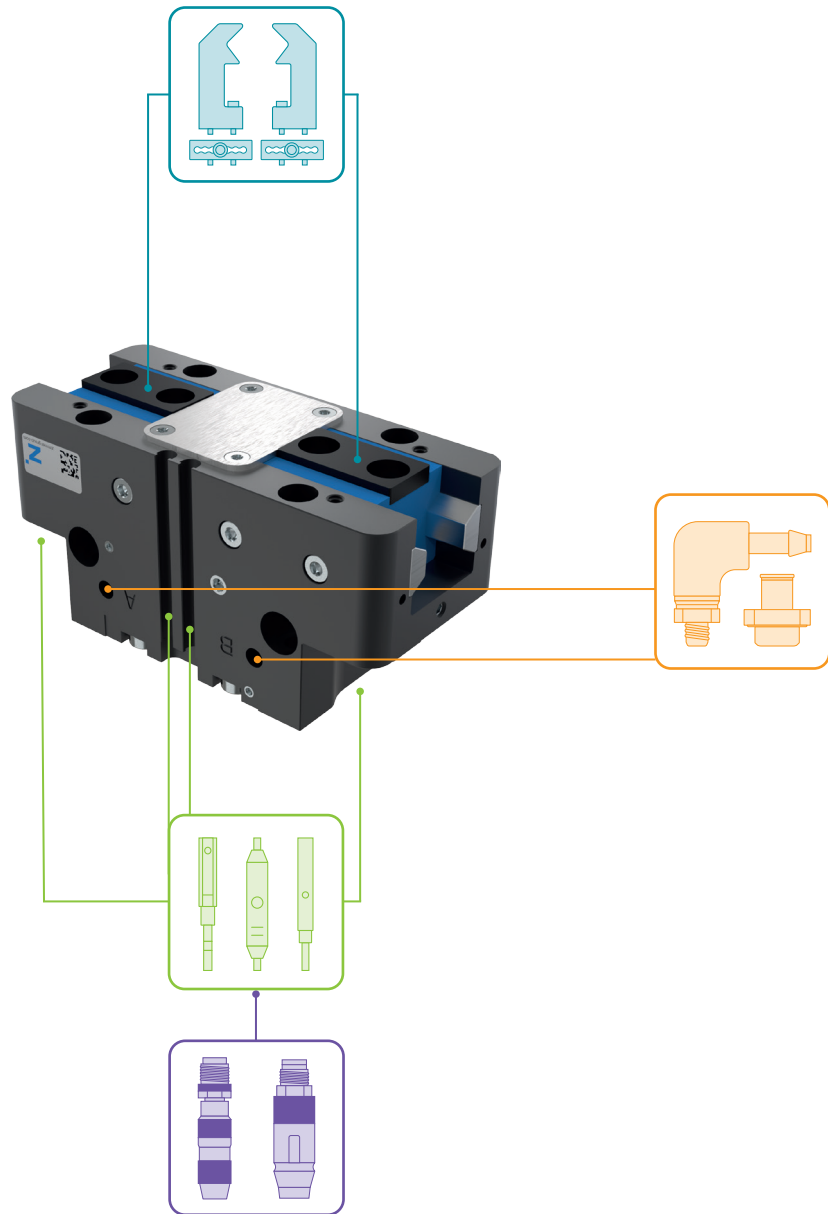
## TAMAÑO CONSTRUCTIVO GPP5035

### ACCESORIOS

1

Pinzas

Tamaño constructivo GPP5035 / Pinzas paralelas / neumáticas /



### INCLUIDO EN EL SUMINISTRO



6 [pieza]  
Anillo de centrado

035358

## ACCESORIOS RECOMENDADOS



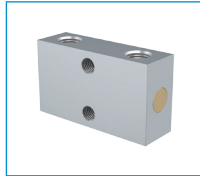
### ABASTECIMIENTO DE ENERGÍA



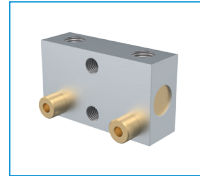
GV1-4X8  
Racor recto



WV1-4X8  
Racores angulares



DSV1-4  
Válvula de alivio de  
presión



DSV1-4E  
Válvula de alivio de pressão  
com escape rápido



### SEÑAL



NJ8-E2S  
Detector inductivo - Co-  
nector M8



MFS01-S-KHC-P1-PNP  
Detector magnético angular,  
cable 0,3m - con conector M8



MFS02-S-KHC-P1-PNP  
Detector magnético recto, ca-  
ble 0,3 m - con conector M8



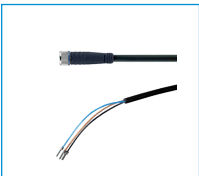
MFS01-S-KHC-P2-PNP  
Detector magnético de 2 posicio-  
nes, cable 0,3 m - con conector M8



MFS02-S-KHC-P2-PNP  
Detector magnético de 2 posicio-  
nes, cable 0,3 m - con conector M8



### CONEXIONES/OTROS



KAG500  
Cable conector recto,  
cable 5 m - Hembra M8



S8-G-3  
Conector M8 recto con-  
feccionable

# PINZAS PARALELAS

## SERIE GPP5000

### VENTAJAS DE PRODUCTO

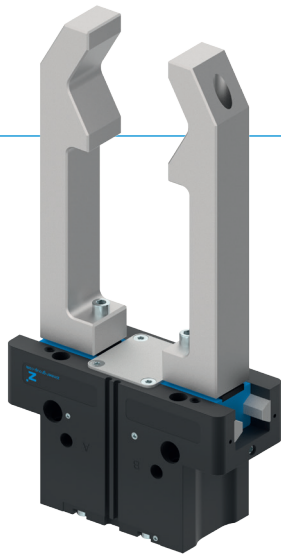
1

Pinzas

Serie GPP5000 / Pinzas paralelas / neumáticas / neumáticas



reddot design award  
winner 2018



#### “La mejor”

**Guía lineal de acero:**  
un concepto de guía superior

La guía acero/acero es sinónimo de precisión constante, robustez y duración con intervalos de mantenimiento de hasta 30 millones de ciclos de agarre. Beneficiarse de estas propiedades y aumento de este modo la rentabilidad y la seguridad de proceso de su máquina.

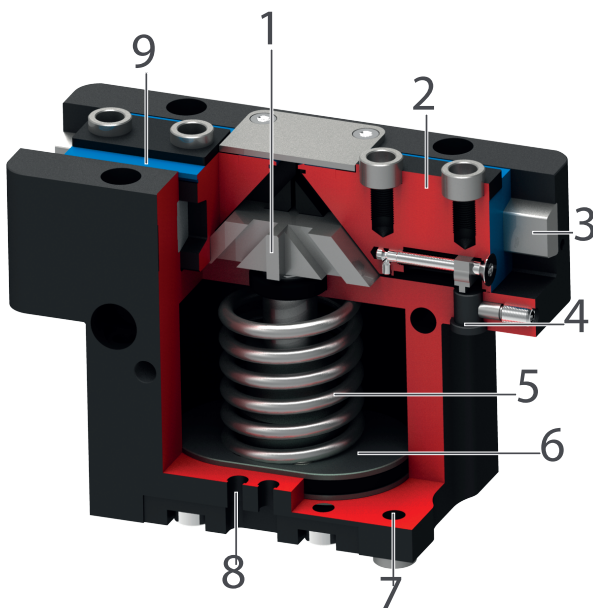
Estanca y protegida contra la corrosión: la pinza universal

Adecuada para prácticamente cualquier condición del entorno, con una guía obturada hasta IP67 y protección anticorrosión de serie podrá utilizar esta pinza de forma universal. Reduzca así la variedad de tipos en su producción y los costes de almacenamiento y proceso que conllevan.

**Guía lineal de aluminio: la alternativa**

Reducida a lo esencial, la variante de guía acero/aluminio le ofrece un rendimiento claramente mejor que otras pinzas similares con paso deslizante de ranura en T, y además está a la par con la mayoría de principios de guía dentados.

### SUS VENTAJAS EN DETALLE



- 1** Transmisión a través de plano inclinado con guía forzada
  - Elevada absorción de fuerzas y momentos mediante guía de apoyo
  - Movimiento sincronizado de las mordazas
- 2** Mordazas
  - Precisión en el montaje de los dedos a través de casquillos de centrado
  - Lubricación permanente mediante depósito de reserva de engrase
- 3** Steel Linear Guide
  - Guiado de acero sobre acero
  - Permite la instalación de dedos extremadamente largos
  - También disponible en la variante acero/aluminio
- 4** Soporte de detector
  - alojamiento para detector inductivo
- 5** Autoretencción integrada
  - Muelle instalado en el cilindro para autoretencción
- 6** Accionamiento
  - Cilindro neumático de doble efecto
- 7** Fijación y posicionamiento
  - Alternativamente, en varios lados de la pinza para un montaje individual
  - Versión neumática y eléctrica idéntica, menos la cota de altura
- 8** Ranura para detectores magnéticos
  - fijación y posicionamiento de los detectores magnéticos
- 9** Retén labial doble
  - IP64 y hasta IP67 (con aire presurizado) en la versión con protector
  - Evita el escape de grasa y por lo tanto ofrece una vida útil más elevada



## CARACTERÍSTICAS DE LA SERIE

Tamaño constructivo		Variantes				
GPP50XX		-00	-20	-21	-24	-AL
	Carrera larga	●	●	●	●	●
	Carrera larga / Autoretenición en el cierre por muelle	●	●	●	●	●
	Carrera larga / Autoretenición en la apertura por muelle	●	●	●	●	●
	Fuerza elevada	●	●	●	●	
	Fuerza elevada / Autoretenición en el cierre por muelle	●	●	●	●	
	Fuerza elevada / Autoretenición en la apertura por muelle	●	●	●	●	
	Guía acero/acero	●	●	●	●	
	Guía acero/aluminio					●
	15 mill. de ciclos exento de mantenimiento (máx.)					●
	30 mill. de ciclos exento de mantenimiento (máx.)	●	●	●	●	
	Sensor inductivo	●	●	●	●	
	Detector magnético	●	●	●	●	●
	Protegido contra corrosión	●	●	●	●	
	Posibilidad de aire presurizado	●	●	●	●	●
	Resistente a la temperatura		●		●	
	IP40					●
	IP64	●	●			
	IP67*			●	●	

\*con aire presurizado (máx. 0,5 bar)

## DATOS TÉCNICOS

Tamaño constructivo	Carrera por mordaza [mm]	Fuerza de agarre [N]	Peso [kg]	Clase IP
GPP5003	2,5	140 - 205	0,08 - 0,12	IP40 / IP64 / IP67*
GPP5004	2 - 4	200 - 630	0,15 - 0,3	IP40 / IP64 / IP67*
GPP5006	3 - 6	330 - 1080	0,28 - 0,44	IP40 / IP64 / IP67*
GPP5008	4 - 8	520 - 1670	0,53 - 0,76	IP40 / IP64 / IP67*
GPP5010	5 - 10	885 - 2890	0,85 - 1,31	IP40 / IP64 / IP67*
GPP5013	6 - 13	1410 - 4400	1,5 - 2,26	IP64 / IP67*
GPP5016	8 - 16	2090 - 6600	2,9 - 4,4	IP64 / IP67*
GPP5025	14 - 25	3280 - 9130	6,1 - 8,75	IP64 / IP67*
GPP5030	17 - 30	5000 - 13550	9,2 - 13,7	IP64 / IP67*
GPP5035	20 - 35	6100 - 15900	15,8 - 23,3	IP64 / IP67*
GPP5045	26 - 45	10200 - 26950	33 - 50	IP64 / IP67*

\*con aire presurizado (máx. 0,5 bar)