



CELDAS DE CARGA
FAMILIA LCB

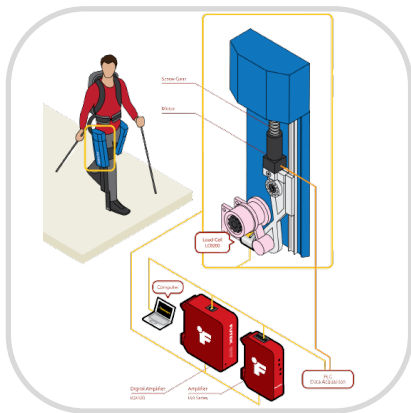
CELDAS DE CARGA LCB



LCB 200

La celda de carga LCB, fue desarrollada para actuadores lineales y conectores hidráulicos. Este modelo es bueno para capacidades medianas y ofrece una alta durabilidad y precisión.

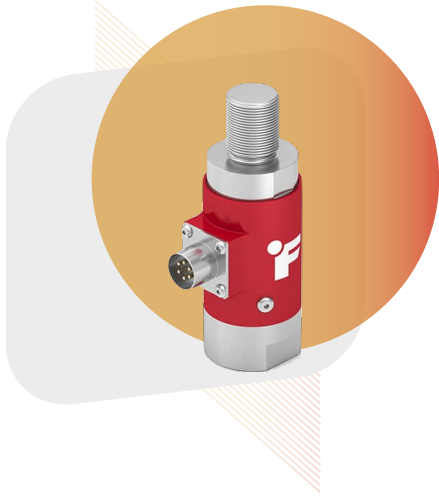
Para rangos mayores a 3000 lb, puede optarse por otros modelos similares de familias mayores.



Desde 1000 lb
hasta 3000 lb



CELDAS DE CARGA LCB



LCB 400

La celda de carga LCB, fue desarrollada para actuadores lineales y conectores hidráulicos.

Este modelo tiene altos rangos en cuanto a capacidades y utiliza un material de aluminio para capacidades medianas y acero inoxidable para altas capacidades.

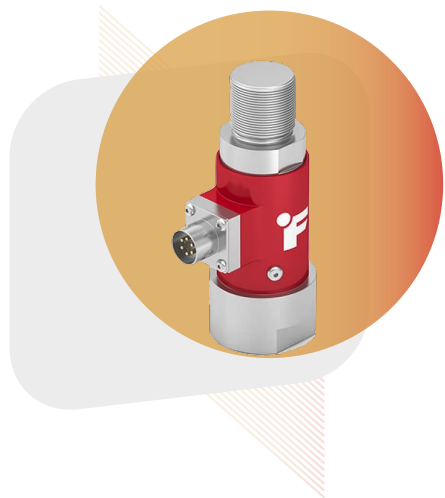
Se utiliza normalmente en aplicaciones de actuadores lineales como sensor para amortiguadores de automóvil.



Desde 1000 lb
hasta 10000 lb



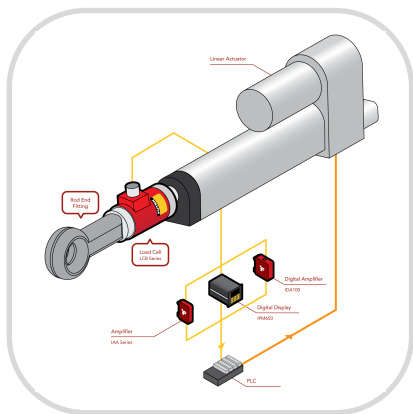
CELDAS DE CARGA LCB



LCB 450

La celda de carga LCB, fue desarrollada para actuadores lineales y conectores hidráulicos. Este modelo es bueno para capacidades muy altas y ofrece una alta durabilidad y precisión.

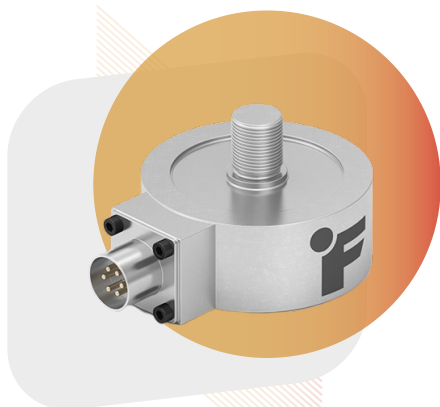
Esta celda de alta capacidad está preparada para aplicaciones de fatiga con una deflexión de 0.0014" a 0.0032" nominal.



Desde 5000 lb
hasta 20000 lb

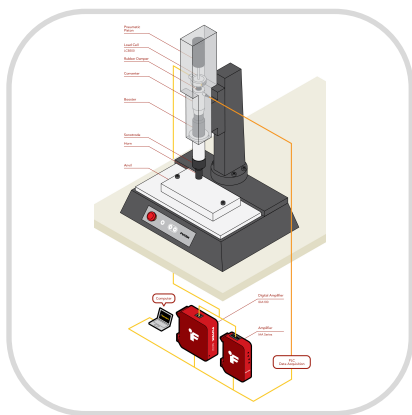


CELDAS DE CARGA LCB



LCB 500

La celda de carga LCB, fue desarrollada para actuadores lineales y conectores hidráulicos. Este modelo es bueno para capacidades para cargas elevadas, fuerzas externas al proceso, y pruebas de resistencia debido a su resistencia flexional.



Desde 100 lb
hasta 5000 lb

