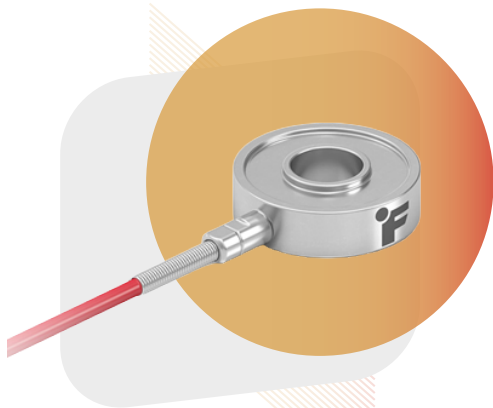




CELDAS DE CARGA  
**FAMILIA LTH**

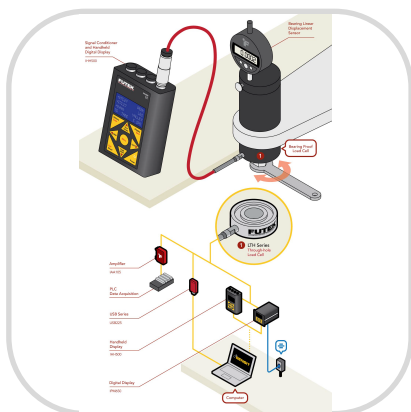
**FUTEK**<sup>®</sup>  
ADVANCE SENSOR TECHNOLOGY INC.

# CELDAS DE CARGA LTH

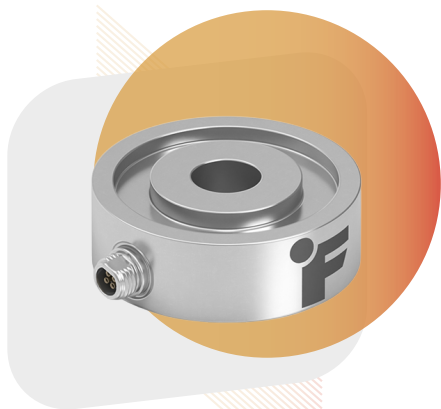


## LTH 300

El modelo LTH300 ofrece una solución miniatura, de bajo perfil, con aplicaciones de orificio pasante que reduce casi en su totalidad los errores en la salida producto de cargas externas al eje. Con una excepcionalmente baja flexión se puede utilizar en aplicaciones de respuesta dinámica como prueba de ajuste de pernos. Posee diferentes medidas de orificio de 1/8" a 3/8"

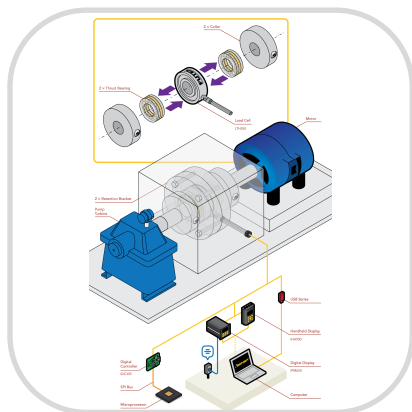


# CELDAS DE CARGA LTH



## LTH 350

El modelo LTH350 ofrece una solución miniatura, de bajo perfil, con aplicaciones de orificio pasante que reduce casi en su totalidad los errores en la salida producto de cargas externas al eje. Con una excepcionalmente baja flexión se puede utilizar en aplicaciones de respuesta dinámica como medición de fuerza imprimida en un eje. Posee diferentes medidas de orificio de 3/8" a 5/8"



Desde 100 lb  
hasta 5000 lb

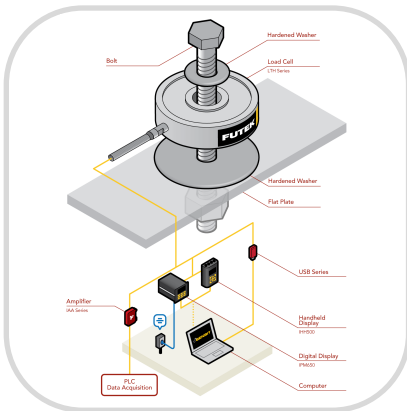


# CELDAS DE CARGA LTH



## LTH 400

El modelo LTH400 es de bajo perfil para aplicaciones que requieren que una carga estructural atraviese el sensor. Contiene múltiples galgas extensométricas que optimizan la lectura de datos a pesar de las fuerzas externas al sistema. Posee diferentes medidas de orificio de 3/8" a 5/8"



Desde 10000 lb

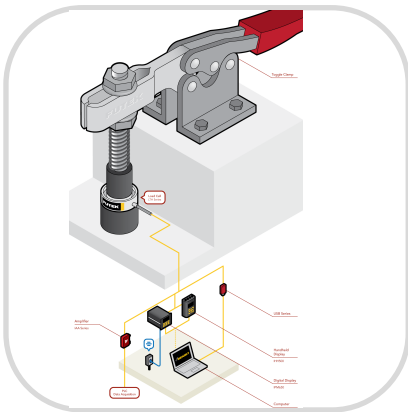


# CELDAS DE CARGA LTH



## LTH 500

El modelo LTH500 es de bajo perfil para aplicaciones que requieren que una carga estructural atraviese el sensor. Contiene múltiples galgas extensométricas que optimizan la lectura de datos a pesar de las fuerzas externas al sistema. Posee diferentes medidas de orificio de 3/8" a 1 5/8" y tiene una variedad bastante amplia de capacidades.



Desde 2000 lb  
hasta 3000 lb

