

BLOCK 01

NODE 01

NODE 04

NODE 05



CATÁLOGO DE ADQUISICIÓN DE DATOS LOGICBUS

NODE 03

BLOCK 01

NODE 01

NODE 02

MIRROR X

```

mirror_mod = modifier_ob.
select to mirror
mirror_mod.mirror_object
operation == "MIRROR_X":
mirror_mod.use_x = True
mirror_mod.use_y = False
mirror_mod.use_z = False
operation == "MIRROR_Y":
mirror_mod.use_x = False
mirror_mod.use_y = True
mirror_mod.use_z = False
operation == "MIRROR_Z":
mirror_mod.use_x = False
mirror_mod.use_y = False
mirror_mod.use_z = True

```

```

selection at the end -add
select= 1
.select=1
context.scene.objects.active
"Selected" + str(modifier
mirror_ob.select = 0
bpy.context.selected_object
data.objects[one.name].select

```

```

print("please select exactly
OPERATOR CLASSES -----

```

```

types.Operator):
X mirror to the selected
object.mirror_mirror_x"
mirror X"

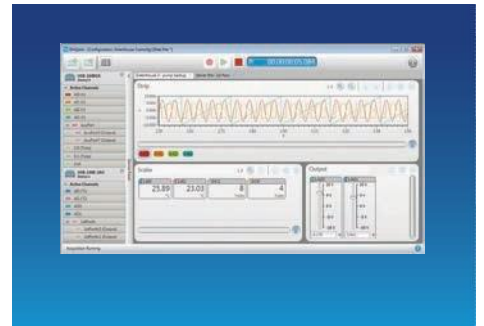
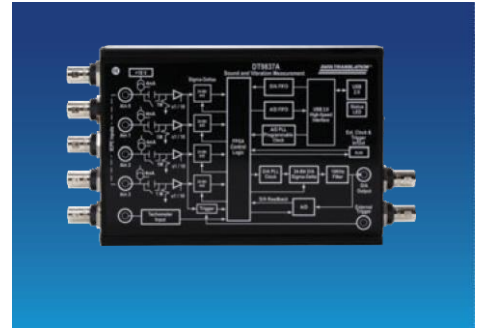
```

```

context):
context.active_object is not

```

ADQUISICIÓN DE DATOS



Adquisición y control de datos

Logicbus proporciona soluciones de adquisición de datos para una amplia gama de aplicaciones e interfaces. Logicbus ofrece hardware, software y controladores de alta calidad para una solución rápida y personalizable para su aplicación única.

MULTIFUNCION DE 16 BITS

USB-230 Series

Entradas analógicas	8 SE / 4 DIFF
Resolución	16- bits
Frecuencia de muestreo	Hasta 100 KS / s
Simultáneo	--
Aislado	--
Salidas Analógicas	2
E / S digital	8
Contadores	1 x 32-bits



Soporte de software para Windows

ALTA PRECISIÓN

USB-1808 Series

Entradas analógicas	8 DIFF
Resolución	18- bits
Frecuencia de muestreo	Hasta 200 kS / s / Ch
Simultáneo	✓
Aislado	--
Salidas Analógicas	2
E / S digital	4
Contadores	2 x 32-bits



Soporte de software para entradas de codificador de cuadratura de Windows

MULTIFUNCION ETHERNET

E-1608

Entradas analógicas	8 SE / 4 DIFF
Resolución	16- bits
Frecuencia de muestreo	250 kS/s
Simultáneo	--
Aislado	--
Salidas Analógicas	2
E / S digital	8
Contadores	1 x 32-bits



Soporte de software para Windows, Linux y Android.

SIMULTÁNEO DE ALTA VELOCIDAD

DT9832 Series

Entradas analógicas	2 or 4 SE
Resolución	16- bits
Frecuencia de muestreo	Hasta 2 MS / s / Ch
Simultáneo	✓
Aislado	✓
Salidas Analógicas	Hasta 2
E / S digital	32
Contadores	5 x 32-bits



Soporte de software para entradas de codificador de cuadratura de Windows

MULTIFUNCION DE ALTA VELOCIDAD

USB-1608G Series

Entradas analógicas	16 SE/8 DIFF
Resolución	16- bits
Frecuencia de muestreo	Hasta 500 kS / s
Simultáneo	--
Aislado	--
Salidas Analógicas	Hasta 2
E / S digital	8
Contadores	2 x 32-bits



Soporte de software para Windows, Linux y Android.

SOLUCION SIMULTANEA

DT8824/DT9824

Entradas analógicas	4 DIFF
Resolución	24- bits
Frecuencia de muestreo	4800 S/s/Ch
Simultáneo	✓
Aislado	✓
Salidas Analógicas	-
E / S digital	Hasta 16
Contadores	--

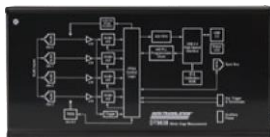


Soporte de software para Windows ± 500 V aislado de canal a canal

SENSORES A BASE DE PUENTE

DT9838

Entradas analógicas	4 DIFF
Entradas de puente	✓
Excitación Programable	✓
Entradas de voltaje	±250 mV
Resolución	24-bit
Frecuencia de muestreo	52.7 kS/s/Ch
Simultáneo	✓
E / S digital	1 tacómetro



soporte de software para Windows

MULTISENSOR

DT9829-8

Entradas analógicas	8 DIFF
Entradas de puente	✓
Termopar, Resistencia, Corriente	✓
Entradas de voltaje	✓
Resolución	24-bit
Frecuencia de muestreo	960 S/s
Simultáneo	--
E / S digital	8



soporte de software para Windows



Automation



Sensors



Industrial Computers



Data Acquisition



Test & Measurement Equipment



North America



Central and South America

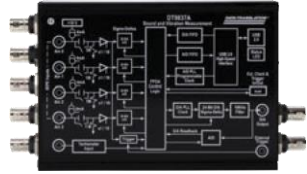


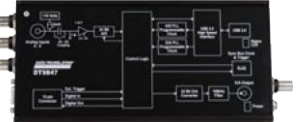


Adquisición y control de datos

Logicbus proporciona soluciones de adquisición de datos para una amplia gama de aplicaciones e interfaces. Logicbus ofrece hardware, software y controladores de alta calidad para una solución rápida y personalizable para su aplicación única.

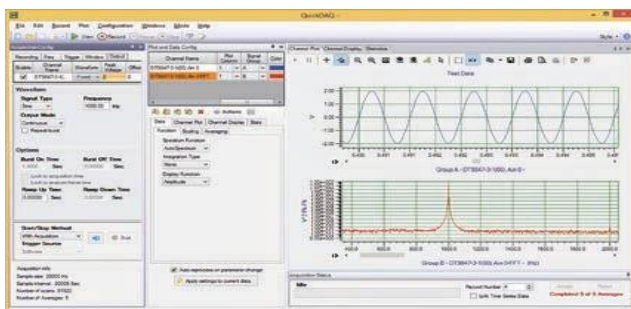
DEVICE	Bus Type	Analog Inputs	Sample Rate	Resolution	Digital I/O	Counters	Analog Outputs
LOW COST							
USB-200 Series	USB	8 SE	500 kS/s	12-bit	8	1	Up to 2
USB-230 Series	USB	8 SE/4 DIFF	100 kS/s	16-bit	8	1	2
BTH-1208LS	Bluetooth	8 SE/4 DIFF	1 kS/s	12-bit	8	1	2
USB-1208LS	USB	8 SE/4 DIFF	1.2 kS/s	12-bit	16	1	2
USB-1208FS-Plus	USB	8 SE/4 DIFF	50 kS/s	12-bit	16	1	2
E-1608	Ethernet	8 SE/4 DIFF	250 kS/s	16-bit	8	1	2
USB-1608G Series	USB	16 SE/8 DIFF	500 kS/s	16-bit	8	2	Up to 2
DT9812/13/14 Series	USB	Up to 24 SE	100 kS/s	12-bit	Up to 16	1	2
DT9800 Series	USB	16 SE/8 DIFF	100 kS/s	12 or 16-bit	16	2	Up to 2
SIMULTANEOUS							
USB-1808	USB	8 DIFF	50 kS/s/ch	18-bit	4	2*	2
USB-1808X	USB	8 DIFF	200 kS/s/ch	18-bit	4	2*	2
USB-1608FS-Plus	USB	8 SE	100 kS/s/ch	16-bit	8	1	—
DT9816 Series	USB	6 SE	750 kS/s/ch	16-bit	16	1	—
DT9832 BNC Series	USB	2 or 4 SE	2 MS/s/ch	16-bit	32	5*	Up to 2
DT9836 BNC Series	USB	6 or 12 SE	225 kS/s/ch	16-bit	32	5*	Up to 4
DT9826	USB	16 SE	41.6 kS/s/ch	24-bit	16	2	—
HIGH SPEED							
USB-1208HS	USB	8 SE/4 DIFF	1 MS/s	13-bit	16	2	—
USB-2600 Series	USB	16 or 64 SE	1 MS/s	16-bit	24	4	Up to 4
USB-1616HS Series	USB	16 SE/8 DIFF	1 MS/s	16-bit	24	4	Up to 4
DT9834-16-4-16-BNC	USB	16 SE/8 DIFF	500 kS/s	16-bit	32	5	4
DT9862 Series	USB	2 SE	10 MS/s/ch	16-bit	32	5*	Up to 2
USB-2020	USB	2 SE	20 MS/s/ch	12-bit	8	—	—
HIGH PRECISION							
USB-2404 Series	USB	4 DIFF	50 kS/s/ch	24-bit	—	—	—
DT8824	Ethernet	4 DIFF	4.8 kS/s/ch	24-bit	4	—	—
DT9824	USB	4 DIFF	4.8 kS/s/ch	24-bit	16	—	—
DT9844	USB	32 SE/16 DIFF	1 MS/s	20-bit	32	5	—
DIGITAL I/O							
USB-1024LS	USB	—	—	—	24	1	—
USB-DIO32HS	USB	—	—	—	32**	—	—
USB-DIO96H Series	USB	—	—	—	96	1	—
E-DIO24	Ethernet	—	—	—	24	1	—
DT9810	USB	8 SE	25 kS/s	10-bit	20	1	—
COUNTER/TIMER							
USB-CTR04	USB	—	—	—	8**	4**	—
USB-CTR08	USB	—	—	—	8**	8**	—
ANALOG OUTPUT							
USB-3100 Series	USB	—	—	—	8	1	Up to 16
USB-3101FS	USB	—	—	—	—	—	4
MIXED/UNIVERSAL INPUT***							
USB-2404-UI	USB	4 DIFF	100 S/s/ch	24-bit	—	—	—
SC-1608-USB	USB	10 DIFF	250 kS/s	16-bit	8	2	—
SC-1608X-2AO-USB	USB	8 DIFF	500 kS/s	16-bit	8	2	2
SC-1608-2AO-ENET	Ethernet	8 DIFF	250 kS/s	16-bit	8	1	2
DT9829-8	USB	8 DIFF	960 S/s	24-bit	8	—	—
DT9838	USB	4 DIFF	52.7 kS/s/ch	24-bit	—	—	—

Sonido y vibración

Mida directamente acelerómetros de tipo IEPE o entradas de voltaje sin acondicionamiento de señal adicional mediante dispositivos de adquisición de datos USB y Ethernet (DAQ).

USB PORTATIL		SER ÚNICO																																		
DT9837 Series <table border="1"> <tr><td>Entradas analógicas</td><td>4 SE</td></tr> <tr><td>Resolution</td><td>24- bits</td></tr> <tr><td>Resolución</td><td>Hasta 105.4 kS / s / Ch</td></tr> <tr><td>Simultáneo</td><td>✓</td></tr> <tr><td>Aislado</td><td>--</td></tr> <tr><td>Salidas Analógicas</td><td>Hasta 1</td></tr> <tr><td>E / S digital</td><td>--</td></tr> <tr><td>Tacómetro</td><td>Hasta 1</td></tr> </table>		Entradas analógicas	4 SE	Resolution	24- bits	Resolución	Hasta 105.4 kS / s / Ch	Simultáneo	✓	Aislado	--	Salidas Analógicas	Hasta 1	E / S digital	--	Tacómetro	Hasta 1	 <p>Entradas directas IEPE, puerto de sincronización para expansión de canal</p>	WebDAQ 504 <table border="1"> <tr><td>Entradas analógicas</td><td>4</td></tr> <tr><td>Resolución</td><td>24- bits</td></tr> <tr><td>Frecuencia de muestreo</td><td>51 kS/s/Ch</td></tr> <tr><td>Simultáneo</td><td>✓</td></tr> <tr><td>Aislado</td><td>--</td></tr> <tr><td>Salidas Analógicas</td><td>--</td></tr> <tr><td>E / S digital</td><td>4</td></tr> <tr><td>Tacómetro</td><td>--</td></tr> </table>	Entradas analógicas	4	Resolución	24- bits	Frecuencia de muestreo	51 kS/s/Ch	Simultáneo	✓	Aislado	--	Salidas Analógicas	--	E / S digital	4	Tacómetro	--	 <p>entradas directas IEPE</p>
Entradas analógicas	4 SE																																			
Resolution	24- bits																																			
Resolución	Hasta 105.4 kS / s / Ch																																			
Simultáneo	✓																																			
Aislado	--																																			
Salidas Analógicas	Hasta 1																																			
E / S digital	--																																			
Tacómetro	Hasta 1																																			
Entradas analógicas	4																																			
Resolución	24- bits																																			
Frecuencia de muestreo	51 kS/s/Ch																																			
Simultáneo	✓																																			
Aislado	--																																			
Salidas Analógicas	--																																			
E / S digital	4																																			
Tacómetro	--																																			
Entradas analógicas CANTIDAD DE CANAL MEDIO USB		ANCHO ANCHO DE BANDA																																		
DT9857E Series <table border="1"> <tr><td>Entradas analógicas</td><td>8 or 16 SE†</td></tr> <tr><td>Resolución</td><td>24- bits</td></tr> <tr><td>Frecuencia de muestreo</td><td>Hasta 105.4 kS / s / Ch</td></tr> <tr><td>Simultáneo</td><td>✓</td></tr> <tr><td>Aislado</td><td>--</td></tr> <tr><td>Salidas Analógicas</td><td>2</td></tr> <tr><td>E / S digital</td><td>16</td></tr> <tr><td>Tacómetro</td><td>1</td></tr> </table>		Entradas analógicas	8 or 16 SE†	Resolución	24- bits	Frecuencia de muestreo	Hasta 105.4 kS / s / Ch	Simultáneo	✓	Aislado	--	Salidas Analógicas	2	E / S digital	16	Tacómetro	1	 <p>Entradas directas IEPE, puerto de sincronización para expansión de canal</p>	DT9847 Series <table border="1"> <tr><td>Entradas analógicas</td><td>Hasta 3 SE</td></tr> <tr><td>Resolución</td><td>24-bit</td></tr> <tr><td>Frecuencia de muestreo</td><td>216 kS/s/Ch</td></tr> <tr><td>Simultáneo</td><td>✓</td></tr> <tr><td>Aislado</td><td>--</td></tr> <tr><td>Salidas Analógicas</td><td>Hasta 2</td></tr> <tr><td>E / S digital</td><td>8</td></tr> <tr><td>Tacómetro</td><td>--</td></tr> </table>	Entradas analógicas	Hasta 3 SE	Resolución	24-bit	Frecuencia de muestreo	216 kS/s/Ch	Simultáneo	✓	Aislado	--	Salidas Analógicas	Hasta 2	E / S digital	8	Tacómetro	--	 <p>Entradas directas IEPE, puerto de sincronización para expansión de canal</p>
Entradas analógicas	8 or 16 SE†																																			
Resolución	24- bits																																			
Frecuencia de muestreo	Hasta 105.4 kS / s / Ch																																			
Simultáneo	✓																																			
Aislado	--																																			
Salidas Analógicas	2																																			
E / S digital	16																																			
Tacómetro	1																																			
Entradas analógicas	Hasta 3 SE																																			
Resolución	24-bit																																			
Frecuencia de muestreo	216 kS/s/Ch																																			
Simultáneo	✓																																			
Aislado	--																																			
Salidas Analógicas	Hasta 2																																			
E / S digital	8																																			
Tacómetro	--																																			
BRAZO ANALIZADOR DE SEÑAL		CUENTA ALTA CANAL USB																																		
DT7837 <table border="1"> <tr><td>Entradas analógicas</td><td>4 IEPE</td></tr> <tr><td>Resolución</td><td>24-bit</td></tr> <tr><td>Frecuencia de muestreo</td><td>105.4 kS/s/Ch</td></tr> <tr><td>Simultáneo</td><td>✓</td></tr> <tr><td>Aislado</td><td>--</td></tr> <tr><td>Salidas Analógicas</td><td>1</td></tr> <tr><td>Digital I/O</td><td>16</td></tr> <tr><td>Interfaz</td><td>Ethernet, USB, microSD</td></tr> </table>		Entradas analógicas	4 IEPE	Resolución	24-bit	Frecuencia de muestreo	105.4 kS/s/Ch	Simultáneo	✓	Aislado	--	Salidas Analógicas	1	Digital I/O	16	Interfaz	Ethernet, USB, microSD	 <p>Procesador ARM incorporado y Linux a bordo</p>	VIBbox <table border="1"> <tr><td>Entradas analógicas</td><td>Hasta 64</td></tr> <tr><td>Resolución</td><td>24- bits</td></tr> <tr><td>Frecuencia de muestreo</td><td>105.4 kS/s/Ch</td></tr> <tr><td>Simultáneo</td><td>✓</td></tr> <tr><td>Aislado</td><td>--</td></tr> <tr><td>Salidas Analógicas</td><td>Hasta 8</td></tr> <tr><td>E / S digital</td><td>Hasta 64</td></tr> <tr><td>Tacómetro</td><td>Hasta 4</td></tr> </table>	Entradas analógicas	Hasta 64	Resolución	24- bits	Frecuencia de muestreo	105.4 kS/s/Ch	Simultáneo	✓	Aislado	--	Salidas Analógicas	Hasta 8	E / S digital	Hasta 64	Tacómetro	Hasta 4	 <p>Entradas directas IEPE, puerto de sincronización para expansión de canal</p>
Entradas analógicas	4 IEPE																																			
Resolución	24-bit																																			
Frecuencia de muestreo	105.4 kS/s/Ch																																			
Simultáneo	✓																																			
Aislado	--																																			
Salidas Analógicas	1																																			
Digital I/O	16																																			
Interfaz	Ethernet, USB, microSD																																			
Entradas analógicas	Hasta 64																																			
Resolución	24- bits																																			
Frecuencia de muestreo	105.4 kS/s/Ch																																			
Simultáneo	✓																																			
Aislado	--																																			
Salidas Analógicas	Hasta 8																																			
E / S digital	Hasta 64																																			
Tacómetro	Hasta 4																																			

SOFTWARE DE VIBRACION QUICKDAQ



- ✓ Dos extensiones agregan capacidades de análisis FFT al paquete base gratuito
- ✓ Las opciones de análisis FFT de QuickDAQ permiten un análisis serio de sonido y vibración que admite el análisis modal y los métodos de análisis de SAO
- ✓ Operaciones FFT de un solo canal y de doble canal (respuesta de frecuencia)
- ✓ Alterne entre la interfaz basada en el tiempo del registrador de datos y la interfaz basada en bloque / promedio del analizador FFT



Medida de temperature

Logicbus ofrece una amplia selección de productos de medición de temperatura DAQ. Las soluciones de bajo costo, como el USB-TEMP, ofrecen entradas de termopar, RTD y termistor en un módulo.

USB DE BAJO COSTO		SER ÚNICO																																			
USB-TEMP y serie TC <table border="1"> <tr><td>Los canales</td><td>8</td></tr> <tr><td>Termopares</td><td>✓</td></tr> <tr><td>RTD</td><td>✓</td></tr> <tr><td>Entradas de voltaje</td><td>--</td></tr> <tr><td>Frecuencia de muestreo</td><td>2 S/s/Ch</td></tr> <tr><td>Aislado</td><td>--</td></tr> <tr><td>Salidas Analógicas</td><td>--</td></tr> <tr><td>E / S digital</td><td>8</td></tr> </table>		Los canales	8	Termopares	✓	RTD	✓	Entradas de voltaje	--	Frecuencia de muestreo	2 S/s/Ch	Aislado	--	Salidas Analógicas	--	E / S digital	8	 <p>Soporte de software para Windows, Linux y Android.</p>	WebDAQ 316 <table border="1"> <tr><td>Los canales</td><td>16</td></tr> <tr><td>Termopares</td><td>✓</td></tr> <tr><td>RTD</td><td>--</td></tr> <tr><td>Entradas de voltaje</td><td>--</td></tr> <tr><td>Frecuencia de muestreo</td><td>75 S/s</td></tr> <tr><td>Aislado</td><td>--</td></tr> <tr><td>Salidas Analógicas</td><td>--</td></tr> <tr><td>E / S digital</td><td>4</td></tr> </table>		Los canales	16	Termopares	✓	RTD	--	Entradas de voltaje	--	Frecuencia de muestreo	75 S/s	Aislado	--	Salidas Analógicas	--	E / S digital	4	
Los canales	8																																				
Termopares	✓																																				
RTD	✓																																				
Entradas de voltaje	--																																				
Frecuencia de muestreo	2 S/s/Ch																																				
Aislado	--																																				
Salidas Analógicas	--																																				
E / S digital	8																																				
Los canales	16																																				
Termopares	✓																																				
RTD	--																																				
Entradas de voltaje	--																																				
Frecuencia de muestreo	75 S/s																																				
Aislado	--																																				
Salidas Analógicas	--																																				
E / S digital	4																																				
CUENTA DE ALTO CANAL		ANCHO ANCHO DE BANDA																																			
TC-32 <table border="1"> <tr><td>Los canales</td><td>Up to 64</td></tr> <tr><td>Termopares</td><td>✓</td></tr> <tr><td>RTD</td><td>--</td></tr> <tr><td>Entradas de voltaje</td><td>--</td></tr> <tr><td>Frecuencia de muestreo</td><td>3 S/s/Ch</td></tr> <tr><td>Aislado</td><td>--</td></tr> <tr><td>Salidas Analógicas</td><td>--</td></tr> <tr><td>E / S digital</td><td>Hasta 80</td></tr> </table>		Los canales	Up to 64	Termopares	✓	RTD	--	Entradas de voltaje	--	Frecuencia de muestreo	3 S/s/Ch	Aislado	--	Salidas Analógicas	--	E / S digital	Hasta 80	 <p>Soporte de software para Windows, Linux y Android.</p>	DT9847 Series <table border="1"> <tr><td>Los canales</td><td>Hasta 48</td></tr> <tr><td>Termopares</td><td>✓</td></tr> <tr><td>RTD</td><td>✓</td></tr> <tr><td>Entradas de voltaje</td><td>Hasta ± 400 V</td></tr> <tr><td>Frecuencia de muestreo</td><td>10 S/s/Ch</td></tr> <tr><td>Aislado</td><td>✓</td></tr> <tr><td>Salidas Analógicas</td><td>--</td></tr> <tr><td>E / S digital</td><td>16</td></tr> </table>		Los canales	Hasta 48	Termopares	✓	RTD	✓	Entradas de voltaje	Hasta ± 400 V	Frecuencia de muestreo	10 S/s/Ch	Aislado	✓	Salidas Analógicas	--	E / S digital	16	 <p>± 500 V de canal a canal aislado</p>
Los canales	Up to 64																																				
Termopares	✓																																				
RTD	--																																				
Entradas de voltaje	--																																				
Frecuencia de muestreo	3 S/s/Ch																																				
Aislado	--																																				
Salidas Analógicas	--																																				
E / S digital	Hasta 80																																				
Los canales	Hasta 48																																				
Termopares	✓																																				
RTD	✓																																				
Entradas de voltaje	Hasta ± 400 V																																				
Frecuencia de muestreo	10 S/s/Ch																																				
Aislado	✓																																				
Salidas Analógicas	--																																				
E / S digital	16																																				

DEVICE	Channels	Thermocouple Inputs	RTD, Thermistor, Semiconductor, Temperature Inputs	Voltage Inputs	Sample Rate
USB					
USB-TC	8	✓	—	—	2 S/s/ch
USB-TEMP	8	✓	✓	—	2 S/s/ch
USB-2408	8	✓	—	✓	1 kS/s
USB-2416	16*	✓	—	✓	1 kS/s
USB-2001-TC	1	✓	—	—	4 S/s
USB-2404-UI	4	✓	✓	✓	100 S/s/ch
DT9874 MEASURpoint	8 to 48	✓	RTD	✓	10 S/s/ch
DT9828	8	✓	—	—	600 S/s
DT9829-8	8	✓	✓	✓	960 S/s
WIRELESS					
WiFi-501	1††	—	—	—	10 sec to 12 hrs
WiFi-502	2†	—	—	—	10 sec to 12 hrs
ETHERNET					
E-TC	8	✓	—	—	4 S/s/ch
TC-32	32**	✓	—	—	3 S/s/ch
DT8874 MEASURpoint	8 to 48	✓	RTD	✓	10 S/s/ch
LOGGERS					
USB-501	1††	—	—	—	10 sec to 12 hrs
USB-502	2†	—	—	—	10 sec to 12 hrs
USB-601	1††	—	—	—	10 sec to 2 hrs
USB-602	2†	—	—	—	10 sec to 2 hrs
USB-603	2	✓	—	—	2 sec to 2 hrs
USB-5104	4	✓	—	—	1 sec to 18 hrs
USB-5106	4	—	Temperature, Current, Voltage	✓	1 sec to 18 hrs
WebDAQ 316	16	✓	—	—	75 S/s

Registadores de datos

Registre y monitoree la temperatura, el voltaje, la corriente, la humedad y más utilizando registradores de datos portátiles e independientes.

BAJO COSTO

USB-500 Series

canales	1 o 2
Medición	Temperatura, humedad, voltaje, corriente
Frecuencia de muestreo	1 segundo a 12 horas
E / S digital	--
Memoria	Lecturas de hasta 32 K
Características	Pantalla LCD



Software incluido para USB-500/600 Series

MULTICANAL

USB-5100 Series

canales	4
Medición	Termopar, Corriente, Tensión
Frecuencia de muestreo	1 segundo a 18 hrs
E / S digital	--
Memoria	Hasta 1.9 millones de lecturas
Características	Pantalla LCD



Incluye software fácil de usar

INTERNET HABILITADO

WebDAQ Series

canales	Hasta 16
Medición	Termopar, IEPE
Frecuencia de muestreo	Hasta 51 kS / s / Ch
E / S digital	4
Memoria	Ilimitado
Características	Servidor web incorporado



ANCHO ANCHO DE BANDA

DT9847 Series

canales	16 SE/8 DIFF
Medición	Hasta ± 30 V
Frecuencia de muestreo	Hasta 200 kS / s
E / S digital	16
Memoria	Hasta 32 GB
Características	Codificador de cuadratura



Se incluye el software DAQLog para ponerlo en marcha y ejecutar señales analógicas y digitales correlacionadas

DEVICE	Channels	Measurement Type	Sample Rate	Memory	Features
LOW SPEED					
USB-501	1	Temperature	10 sec to 12 hrs	16 K Readings	Status LEDs
USB-501-LCD	1	Temperature	1 sec to 12 hrs	16 K Readings	LCD Display
USB-501-LT	1	Temperature	15 min up to 2 hrs	4 K Readings	Ultra Compact
USB-501-PRO	1	Temperature	1 sec to 12 hrs	32 K Readings	Extended Temperature Range
USB-501-TC-LCD	1	Thermocouple	1 sec to 12 hrs	32 K Readings	LCD Display
USB-502	2	Temperature, Humidity	10 sec to 12 hrs	16 K Readings	Status LEDs
USB-502-LCD	2	Temperature, Humidity	10 sec to 12 hrs	16 K Readings	LCD Display
USB-503	1	0 up to 30 VDC	1 sec to 12 hrs	32 K Readings	—
USB-504	1	4 up to 20 mA	1 sec to 12 hrs	32 K Readings	—
USB-601	1	Temperature	10 sec to 2 hrs	250 K Readings	LCD Display
USB-602	2	Temperature, Humidity	10 sec to 2 hrs	250 K Readings	LCD Display
USB-603	2	Thermocouple	2 sec to 2 hrs	250 K Readings	LCD Display
USB-5104	4	Thermocouple	1 sec to 18 hrs	1.6 Million Readings	LCD Display
USB-5106	4	Temperature, Current, Voltage	1 sec to 18 hrs	1.9 Million Readings	LCD Display
HIGH SPEED					
LGR-5325	16	±10 V	Up to 100 kS/s	4 GB (Up to 32 GB)	4 Counters
LGR-5329	16	±30 V	Up to 200 kS/s	4 GB (Up to 32 GB)	4 Quadrature Inputs, Isolated Digital Inputs
WEB ENABLED					
WebDAQ 316	16	Thermocouple	75 S/s	Unlimited	Web Server
WebDAQ 504	4	IEPE	51 kS/s/Ch	Unlimited	Web Server
WIRELESS					
WiFi-501	1	Temperature	10 sec to 12 hrs	> 250 K Readings	LCD Display
WiFi-502	2	Temperature, Humidity	10 sec to 12 hrs	> 250 K Readings	LCD Display



Automation



Sensors



Industrial Computers



Data Acquisition



Test & Measurement Equipment







North America



Central and South America

OEM y soluciones integradas

Soluciones solo para placa con conectores fáciles de integrar. Como proveedor líder de soluciones OEM DAQ, Logicbus ofrece precios por volumen y soporte técnico gratuito.

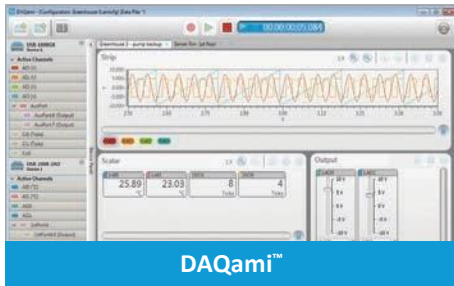
MULTIFUNCION USB		MULTIFUNCION ETHERNET																													
USB-201-OEM <table border="1"> <tr><td>Entradas analógicas</td><td>8 SE</td></tr> <tr><td>Resolución</td><td>12-bit</td></tr> <tr><td>Frecuencia de muestreo</td><td>100 kS/s</td></tr> <tr><td>Simultáneo</td><td>--</td></tr> <tr><td>Salidas Analógicas</td><td>--</td></tr> <tr><td>E / S digital</td><td>8</td></tr> <tr><td>Interfaz</td><td>USB</td></tr> </table>  <p>Soporte de software para Windows, Linux y Android.</p>		Entradas analógicas	8 SE	Resolución	12-bit	Frecuencia de muestreo	100 kS/s	Simultáneo	--	Salidas Analógicas	--	E / S digital	8	Interfaz	USB	E-1608-OEM <table border="1"> <tr><td>Entradas analógicas</td><td>8 SE/4 DIFF</td></tr> <tr><td>Resolución</td><td>16-bit</td></tr> <tr><td>Frecuencia de muestreo</td><td>250 kS/s</td></tr> <tr><td>Simultáneo</td><td>--</td></tr> <tr><td>Salidas Analógicas</td><td>2</td></tr> <tr><td>E / S digital</td><td>8</td></tr> <tr><td>Interfaz</td><td>Ethernet</td></tr> </table>  <p>Soporte de software para Windows, Linux y Android.</p>		Entradas analógicas	8 SE/4 DIFF	Resolución	16-bit	Frecuencia de muestreo	250 kS/s	Simultáneo	--	Salidas Analógicas	2	E / S digital	8	Interfaz	Ethernet
Entradas analógicas	8 SE																														
Resolución	12-bit																														
Frecuencia de muestreo	100 kS/s																														
Simultáneo	--																														
Salidas Analógicas	--																														
E / S digital	8																														
Interfaz	USB																														
Entradas analógicas	8 SE/4 DIFF																														
Resolución	16-bit																														
Frecuencia de muestreo	250 kS/s																														
Simultáneo	--																														
Salidas Analógicas	2																														
E / S digital	8																														
Interfaz	Ethernet																														
ALTA VELOCIDAD		BRAZO DE ALTO RENDIMIENTO																													
USB-2637 <table border="1"> <tr><td>Entradas analógicas</td><td>64 SE</td></tr> <tr><td>Resolución</td><td>16-bit</td></tr> <tr><td>Frecuencia de muestreo</td><td>1 MS/s</td></tr> <tr><td>Simultáneo</td><td>--</td></tr> <tr><td>Salidas Analógicas</td><td>4</td></tr> <tr><td>E / S digital</td><td>24</td></tr> <tr><td>Interfaz</td><td>USB</td></tr> </table>  <p>Soporte de software para Windows, Linux y Android.</p>		Entradas analógicas	64 SE	Resolución	16-bit	Frecuencia de muestreo	1 MS/s	Simultáneo	--	Salidas Analógicas	4	E / S digital	24	Interfaz	USB	DT7816 <table border="1"> <tr><td>Entradas analógicas</td><td>8 SE</td></tr> <tr><td>Resolución</td><td>16-bit</td></tr> <tr><td>Frecuencia de muestreo</td><td>400 kS/s/Ch</td></tr> <tr><td>Simultáneo</td><td>✓</td></tr> <tr><td>Salidas Analógicas</td><td>2</td></tr> <tr><td>E / S digital</td><td>16</td></tr> <tr><td>Interfaz</td><td>Ethernet, USB, microSD</td></tr> </table>  <p>Procesador ARM y Linux a bordo</p>		Entradas analógicas	8 SE	Resolución	16-bit	Frecuencia de muestreo	400 kS/s/Ch	Simultáneo	✓	Salidas Analógicas	2	E / S digital	16	Interfaz	Ethernet, USB, microSD
Entradas analógicas	64 SE																														
Resolución	16-bit																														
Frecuencia de muestreo	1 MS/s																														
Simultáneo	--																														
Salidas Analógicas	4																														
E / S digital	24																														
Interfaz	USB																														
Entradas analógicas	8 SE																														
Resolución	16-bit																														
Frecuencia de muestreo	400 kS/s/Ch																														
Simultáneo	✓																														
Salidas Analógicas	2																														
E / S digital	16																														
Interfaz	Ethernet, USB, microSD																														

DEVICE	Bus Type	Analog Inputs	Sample Rate	Resolution	Digital I/O	Counters	Analog Outputs
LOW COST							
USB-200-OEM Series	USB	8 SE	Up to 500 kS/s	12-bit	8	1	Up to 2
USB-230-OEM Series	USB	8 SE/4 DIFF	Up to 100 kS/s	16-bit	8	1	2
BTH-1208LS-OEM	Bluetooth	8 SE/4 DIFF	1 kS/s	12-bit	8	1	2
USB-1208FS-Plus-OEM	USB	8 SE/4 DIFF	50 kS/s	12-bit	16	1	2
E-1608-OEM	Ethernet	8 SE/4 DIFF	250 kS/s	16-bit	8	1	2
USB-1608G-OEM Series	USB	16 SE/8 DIFF	Up to 500 kS/s	16-bit	8	2	Up to 2
DT9812-10V-OEM	USB	8 SE	50 kS/s	12-bit	16	1	2
SIMULTANEOUS							
USB-1808 Series	USB	8 DIFF	Up to 200 kS/s/ch	18-bit	4	2*	2
USB-1608FS-Plus-OEM	USB	8 SE	100 kS/s/ch	16-bit	8	1	—
DT9832/36-OEM Series	USB	2, 4, 6 or 12 SE	Up to 2 MS/s/ch	16-bit	32	5*	Up to 2
DT9837-OEM Series	USB	4 SE with IEPE	Up to 105.4 kS/s/ch	24-bit	—	1	Up to 1
DT9857E-OEM Series	USB	Up to 16 SE with IEPE	105.4 kS/s/ch	24-bit	16	Tacho +3	2
HIGH SPEED							
USB-2600 Series	USB	16 or 64 SE	1 MS/s	16-bit	24	4	Up to 4
DT9834-OEM Series	USB	16 SE/8 DIFF	500 kS/s	16-bit	32	5	Up to 4
DT9844-32-OEM	USB	32 SE/16 DIFF	1 MS/s	20-bit	32	5	—
USB-2020	USB	2 SE	20 MS/s/ch	12-bit	8	—	—
DIGITAL I/O							
USB-DIO24 Series	USB	—	—	—	24	1	—
USB-DIO32HS-OEM	USB	—	—	—	32**	—	—
USB-DIO96H/50	USB	—	—	—	96	1	—
E-DIO24-OEM	Ethernet	—	—	—	24	1	—
COUNTER/TIMER							
USB-CTR-OEM Series	USB	—	—	—	8**	4 or 8**	—

Software de adquisición de datos

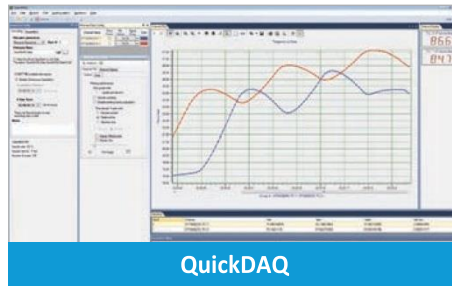
El soporte de software incluye software de registro y visualización de datos fácil de usar, controladores para las aplicaciones e idiomas más populares y soporte para varios sistemas operativos, incluidos Windows®, Linux® y Android™.

RAPIDO Y FACIL



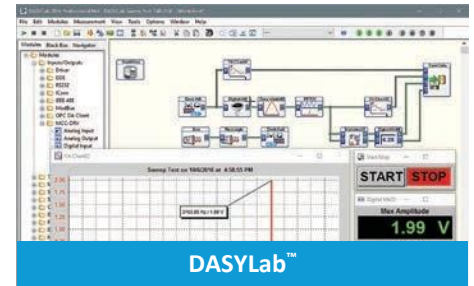
DAQami™

Software complementario para adquirir datos y generar señales con la mayoría de los dispositivos MCC.



QuickDAQ

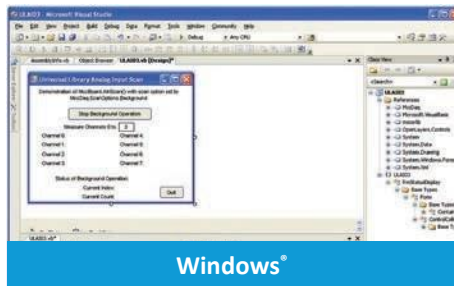
Adquiera y muestre desde la mayoría de los dispositivos de traducción de datos USB y Ethernet DAQ.



DASyLab™

Análisis, control y GUI personalizados en tiempo real sin programación.

APOYO DE PROGRAMACION Inputs



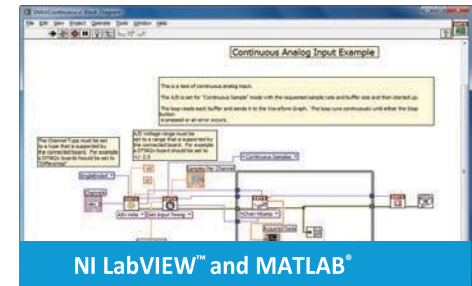
Windows®

API de programación para C®, C++®, C#®, Visual Basic®, Visual Basic® .NET™ y Python™.



Linux® and Android™

Los controladores profesionales están disponibles para la mayoría de los dispositivos MCC.



NI LabVIEW™ and MATLAB®

Biblioteca comprensiva de VIs y programas de ejemplo.

Registradores de datos WebDAQ habilitados para Internet

En una era de aplicaciones móviles y dispositivos conectados, la capacidad de acceder a sus datos de forma remota es más importante que nunca. WebDAQ ofrece una nueva arquitectura de registrador de datos que permite la configuración y el acceso a los datos desde cualquier lugar del mundo.

MODELO	WebDAQ 316	WebDAQ 504
Entradas	16 termopar	4 IEPE
Frecuencia de muestreo	75 S/s Max	51 kS/s/Ch Max
Resolución	24-Bit	24-Bit
E / S digital	4	4
Memoria	Ilimitado	Ilimitado

